



Колькасць арганізацый  
(адзінак)

**4 130**

**3 824**

**128**

**178**

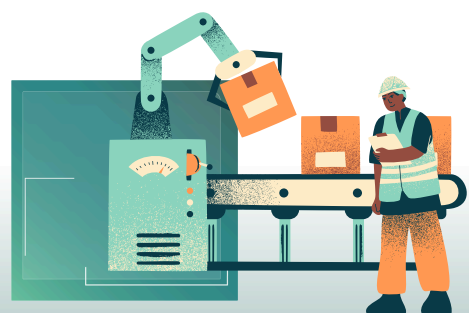
буйныя

сярэдня

малыя

Колькасць работнікаў\*  
(тыс. чалавек)

Доля ў колькасці  
занятых, %



**184,0**

+2,2 тыс. чалавек  
(да 2024 года)

**29,2**

\*Спісачная колькасць работнікаў у сярэднім за год

Аб'ём прамысловай вытворчасці  
(у бягучых цэнах, млн. рублёў)

**49050,1**



Індэкс прамысловай вытворчасці  
(у супастаўных цэнах, %)

—●— 2020 = 100  
—●— папярэдні год = 100

**115,7**

**100,4**

2020 г.

2025 г.

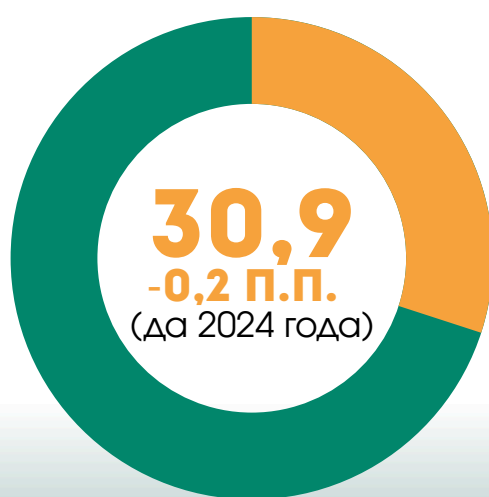
Доля вобласці ў агульным аб'ёме  
прамысловай вытворчасці  
Рэспублікі Беларусь, %

Доля прамысловасці ў  
валавым рэгіянальным  
прадукце\*\*, %

**22,9**

**30,9**

-0,2 п.п.  
(да 2024 года)



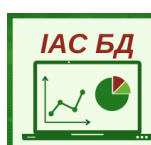
\*\*Данія папярэднія



## Аб'ёмы і індэксy па відах дзейнасці



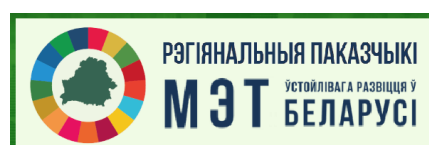
Актуальная інфармацыя размешчана:



БАЗА  
СТАТЫСТЫЧНЫХ  
ДАНЫХ



МЭТЫ БЕЛАРУСІ



РЭГІОНАЛЬНЫЯ ПАКАЗЧЫКІ  
МЭТ БЕЛАРУСІ

Прадастаўляецца ў парадку інфармацыі.  
Даныя папярэднія і пасля могуць быць удакладнены.  
Пры выкарыстанні інфармацыі спасылка на  
Галоўнае статыстычнае ўпраўленне Мінскай вобласці з'яўляецца абавязковай.

Галоўнае статыстычнае ўпраўленне Мінскай вобласці

220034, г. Мінск, вул. Захарава, 31

prom.minsk@belstat.gov.by

+375 17 374 97 60