



Количество организаций
(единиц)

4 130

3 824

128

178

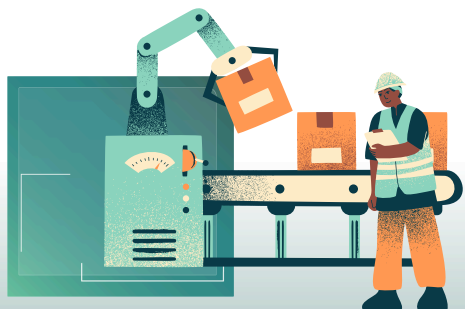
крупные

средние

малые

Численность работников*
(тыс. человек)

Доля в численности
занятых, %



184,0

+2,2 тыс. человек
(к 2024 году)

29,2

*Списочная численность работников в среднем за год

Объем промышленного производства
(в текущих ценах, млн. рублей)

49 050,1



Индекс промышленного производства
(в сопоставимых ценах, %)

— 2020 = 100

— предыдущий год = 100

115,7

100,4

2020 г.

2025 г.

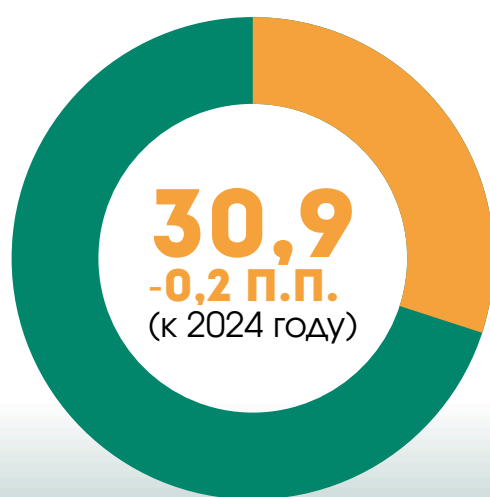
Доля области в общем объеме
промышленного производства
Республики Беларусь, %

Доля промышленности в
валовом региональном
продукте**, %

22,9

30,9

-0,2 п.п.
(к 2024 году)



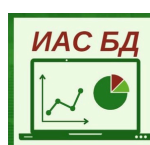
**Данные предварительные



Объемы и индексы по видам деятельности



Актуальная информация размещена:



БАЗА
СТАТИСТИЧЕСКИХ
ДАННЫХ



ЦЕЛИ
УСТОЙЧИВОГО РАЗВИТИЯ В
БЕЛАРУСИ



РЕГИОНАЛЬНЫЕ ПОКАЗАТЕЛИ
ЦЕЛЕЙ
УСТОЙЧИВОГО РАЗВИТИЯ В
БЕЛАРУСИ

Представляется в порядке информации.
Данные предварительные и впоследствии могут быть уточнены.
При использовании информации ссылка на
Главное статистическое управление Минской области является обязательной.

Главное статистическое управление Минской области
220034, г. Минск, ул. Захарова, 31
prom.minsk@belstat.gov.by
+375 17 374 97 60