



2025 год

## АСНОЎНЫЯ ПАКАЗЧЫКІ ВЯДЗЕННЯ ЛЯСНОЙ ГАСПАДАРКІ Ў МІНСКАЙ ВОБЛАСЦІ

### Плошча лесааднаўлення і лесаразвядзення



7 749 га

пасадка і пасеў лясоў 76,4 %  
садзеянне натуральнаму  
аднаўленню лясоў 22,7 %  
захаванне падросту 0,9 %

### Плошча пасадкі і пасеву лясоў



5 921 га

доля стварэння лясных культур на  
генетыка-селекцыйнай аснове ў  
агульным аб'ёме пасеву і пасадкі лесу  
57,9 %

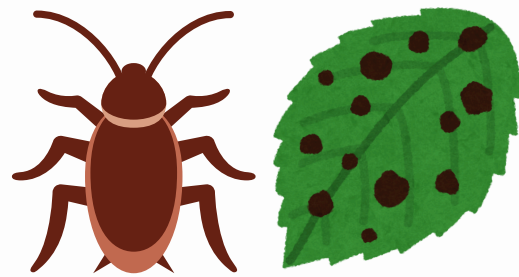
### Нарыхтавана насення драўняных і кустовых парод



7 140 кг

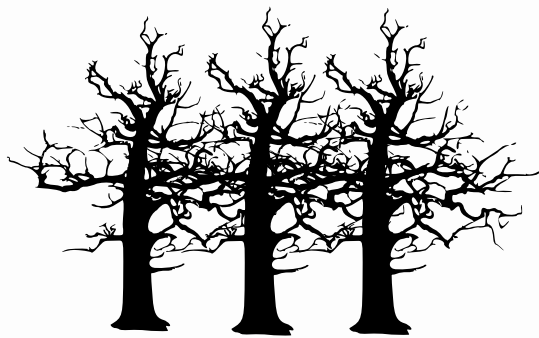
з іх: насення дуба чарэшчатага  
36,8 %

### Плошча, на якой праведзена ахова лясоў ад шкоднікаў і хвароб



біялагічным метадам 5 708,5 га  
хімічным метадам 3 577,7 га

### Плошча лясных насаджэнняў, якія загінулі



5 155,7 га

ад уздзеяння неспрыяльных  
умоў надвор'я 98,7 %  
ад хвароб лясоў 1,1 %  
ад іншых прычын 0,2 %

### Колькасць выпадкаў і плошча, пройдзеная ляснымі пажарамі



131 выпадак

48,7 га  
пройдзена ляснымі пажарамі

Актуальная інфармацыя размешчана:



БАЗА  
СТАТЫСТЫЧНЫХ  
ДАНЫХ



МЭТЫ БЕЛАРУСІ

УСТОЙЛІВАГА РАЗВІЦЦЯ У



РЭГІОНАЛЬНЫЯ ПАКАЗЧЫКІ  
МЭТ БЕЛАРУСІ

УСТОЙЛІВАГА РАЗВІЦЦЯ У

Пры выкарыстанні інфармацыі спасылка на Галоўнае статыстычнае ўпраўленне Мінскай вобласці з'яўляецца абавязковай.  
© Галоўнае статыстычнае ўпраўленне Мінскай вобласці