



2025 год

ОСНОВНЫЕ ПОКАЗАТЕЛИ ВЕДЕНИЯ ЛЕСНОГО ХОЗЯЙСТВА В МИНСКОЙ ОБЛАСТИ

Площадь лесовосстановления и лесоразведения



7 749 га

посадка и посев лесов 76,4 %
содействие естественному
возобновлению лесов 22,7 %
сохранение подроста 0,9 %

Площадь посадки и посева лесов



5 921 га

доля создания лесных культур на
генетико-селекционной основе в общем
объеме посева и посадки леса
57,9 %

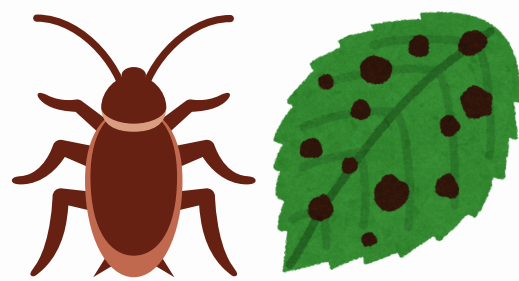
Заготовлено семян древесных и кустарниковых пород



7 140 кг

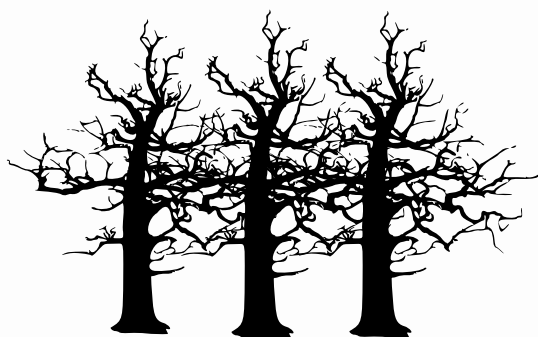
из них: семян дуба черешчатого
36,8 %

Площадь, на которой проведена защита лесов от вредителей и болезней



биологическим методом 5 708,5 га
химическим методом 3 577,7 га

Площадь погибших лесных насаждений



5 155,7 га

от воздействия неблагоприятных
погодных условий 98,7 %
от болезней лесов 1,1 %
от прочих причин 0,2 %

Количество случаев и площадь, пройденная лесными пожарами



131 случай

48,7 га
пройдено лесными пожарами

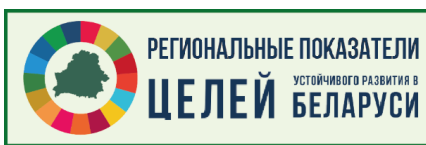
Актуальная информация размещена:



БАЗА
СТАТИСТИЧЕСКИХ
ДАННЫХ



ЦЕЛИ
УСТОЙЧИВОГО РАЗВИТИЯ В
БЕЛАРУСИ



РЕГИОНАЛЬНЫЕ ПОКАЗАТЕЛИ
ЦЕЛЕЙ
УСТОЙЧИВОГО РАЗВИТИЯ В
БЕЛАРУСИ

При использовании информации ссылка на Главное статистическое
управление Минской области является обязательной
© Главное статистическое управление Минской области