



2024 год

## АСНОЎНЫЯ ПАКАЗЧЫКІ ВЯДЗЕННЯ ЛЯСНОЙ ГАСПАДАРКІ Ў МІНСКАЙ ВОБЛАСЦІ

Плошча лесааднаўлення  
і лесаразвядзення



6 827 га

Плошча пасадкі  
і пасеву лясоў



5 372 га

Доля стварэння лясных культураў на  
генетыка-селекцыйнай аснове ў  
агульным аб'ёме пасеву і пасадкі лесу  
57,4%

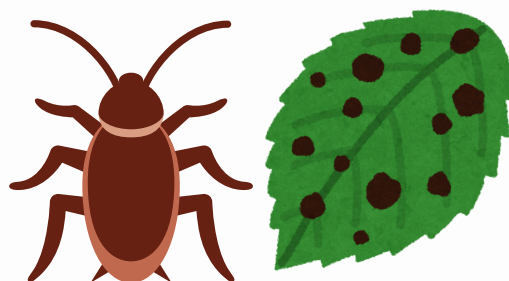
Нарыхтавана насення  
драўняных і кустовых парод



65 882 кг

з іх: насення дуба чарэшчатага 93,2%

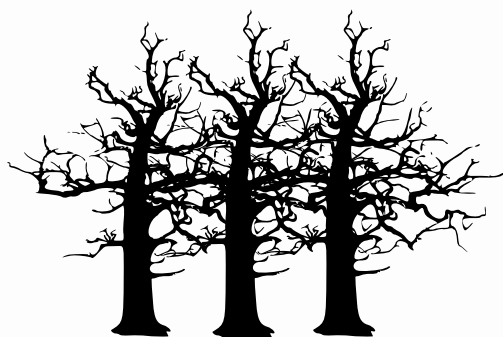
Плошча лясоў, на якой  
праведзена ахова ад  
шкоднікаў і хвароб



Біялагічным метадам 5 970 га

Хімічным метадам 4 611 га

Плошча загінуўшых  
лясных насаджэнняў



4 354,4 га

ад уздзеяння неспрыяльных  
умоў надвор'я 97,6%  
ад хваробаў лясоў 2,3%  
ад іншых прычын 0,1%

Колькасць выпадкаў і плошча,  
пройдзеная ляснымі пажарамі



68 выпадкаў

24,3 га

Актуальная інфармацыя размешчана:



БАЗА  
СТАТЫСТЫЧНЫХ  
ДАНЫХ



МЭТЫ БЕЛАРУСІ

Устойлівага развіцця ў



РЭГІОНАЛЬНЫЯ ПАКАЗЧЫКІ  
МЭТ БЕЛАРУСІ

Устойлівага развіцця ў