



День охраны окружающей среды

отмечается 5 июня

На 1 января 2026 г.



территория Минской области - 3 983,5 тыс. гектаров

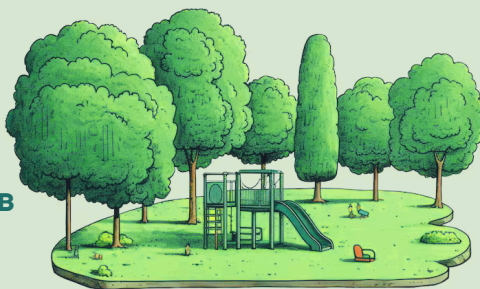
Земельные ресурсы в 2025 году (процентов)



* Лесные земли - земли, покрытые лесом, а также не покрытые лесом, но предназначенные для его восстановления (вырубки, гари, редины, пустыри, прогалины, погибшие древостои, площади, занятые питомниками, плантациями и несомкнувшимися лесными культурами и др.).

На 1 января 2026 г.

Площадь особо охраняемых природных территорий - 297,1 тыс. гектаров



2 национальных парка, заповедника (103,4 тыс. гектаров)

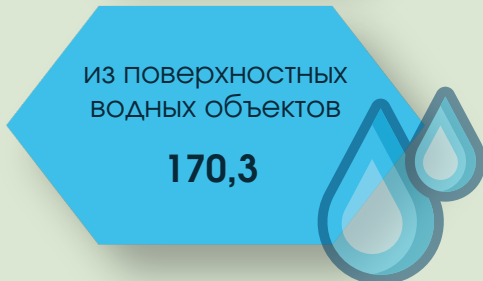
73 заказника (191,8 тыс. гектаров)

204 памятника природы (2 тыс. гектаров)

Рациональное водопользование

Добыча (изъятие) вод из природных источников

(млн. куб. метров)



Использование вод

(млн. куб. метров)

хозяйственно-питьевые нужды, включая лечебные **62,2**

нужды сельского хозяйства (кроме рыбоводства) **31,1**

нужды рыбоводства **105,4**

нужды промышленности и иные нужды **45,5**

Образование и использование твердых коммунальных отходов в Минской области

Образование твердых коммунальных отходов

915,2
тыс. тонн



Доля использования твердых коммунальных отходов в общем объеме их образования

42,0 %

Текущие затраты на охрану окружающей среды в 2025 году

(в текущих ценах)

207,5
млн. рублей



из них:

обращение со
сточными водами



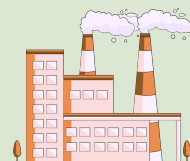
31,4%

обращение с отходами



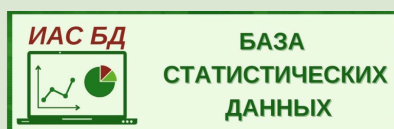
38,5%

охрана атмосферного
воздуха
и предотвращение
изменения климата



22,6%

Актуальная информация размещена:



* Для перехода на ресурс кликните на баннер

Представляется в порядке информации.
При использовании информации ссылка на
Главное статистическое управление Минской области является обязательной.

© Главное статистическое управление Минской области

Телефон: +375 17 375 95 57
E-mail: selsk.minsk@belstat.gov.by

Адрес:
220034, г. Минск,
ул. Захарова, 31