

**НАЦИОНАЛЬНЫЙ СТАТИСТИЧЕСКИЙ КОМИТЕТ
РЕСПУБЛИКИ БЕЛАРУСЬ**

**ГЛАВНОЕ СТАТИСТИЧЕСКОЕ УПРАВЛЕНИЕ
МИНСКОЙ ОБЛАСТИ**

**МИНСКАЯ ОБЛАСТЬ
В ЦИФРАХ**

СТАТИСТИЧЕСКИЙ СПРАВОЧНИК

**МИНСК
2019**

РЕДАКЦИОННАЯ КОЛЛЕГИЯ:

В.С. Метеж – Председатель редакционной коллегии

С.Е. Ивашко, С.Е. Сазонова, О.А. Полещук, С.Ч. Жибрик

Статистический справочник – ежегодное издание, в котором представлена краткая информация о социально-экономическом положении Минской области.

Данные за 2017 год по отдельным показателям уточнены по сравнению с опубликованными ранее, за 2018 год – в ряде случаев являются предварительными и могут быть уточнены в последующих изданиях.

С 2016 года информация по видам экономической деятельности приводится в соответствии с Общегосударственным классификатором Республики Беларусь ОКРБ 005-2011 «Виды экономической деятельности». Для обеспечения сопоставимости данные в разрезе видов экономической деятельности за 2015 год пересчитаны по новой версии классификатора.

Данные в стоимостном выражении приведены в фактически действовавших ценах, с 2016 года – в масштабе цен, действующем с 1 июля 2016 г. (уменьшение в 10 000 раз).

Условные обозначения:

- явление отсутствует
- ... данных не имеется
- 0,0 небольшая величина

В отдельных случаях незначительные расхождения между итогом и суммой слагаемых объясняются округлением данных.

ISBN 978-985-7184-60-6

© Национальный статистический
комитет Республики Беларусь, 2019
Главное статистическое управление
Минской области, 2019
E-mail: minsk@belstat.gov.by
<http://www.minsk.belstat.gov.by>

СОДЕРЖАНИЕ

Стр.

Основные характеристики Минской области

Основные характеристики Минской области	9
Административно-территориальное деление Минской области	10
Удельный вес области в общереспубликанских основных социально-экономических показателях в 2018 году	10
Основные социально-экономические показатели	11
Индексы основных социально-экономических показателей.....	13

Население и миграция

Численность населения	16
Половозрастная пирамида населения	16
Естественное движение населения	17
Общие итоги миграции населения	18
Браки и разводы	19
Браки и разводы на 1 000 человек населения	19

Труд

Трудовые ресурсы	20
Численность занятого населения по формам собственности	21
Численность занятого населения по видам экономической деятельности	22

СОДЕРЖАНИЕ

	Стр.
Численность безработных	23
Образование	
Основные показатели образования	24
Здравоохранение	
Основные показатели здравоохранения	26
Доходы и потребление	
Основные показатели доходов населения	27
Структура денежных доходов населения	28
Покупательная способность среднечеловеческих располагаемых денежных доходов населения	29
Структура потребительских расходов домашних хозяйств	30
Стоимость рабочей силы	
Номинальная начисленная среднемесячная заработная плата работников по видам экономической деятельности	31
Реальная заработная плата работников по видам экономической деятельности	32
Социальная защита	
Основные показатели пенсионного обеспечения	33
Культура	
Учреждения культуры и искусства	35

Валовой региональный продукт

Валовой региональный продукт и производительность труда	36
Структура валового регионального продукта по видам экономической деятельности	37

Характеристика субъектов хозяйствования

Количество юридических лиц	39
Количество индивидуальных предпринимателей	39
Распределение юридических лиц по формам собственности	40
Распределение юридических лиц по видам экономической деятельности	41

Сельское хозяйство

Основные показатели работы сельского хозяйства	43
Структура производства продукции сельского хозяйства по категориям хозяйств	44
Посевные площади сельскохозяйственных культур по категориям хозяйств в 2018 году	45
Структура посевных площадей сельскохозяйственных культур	46
Валовой сбор и урожайность сельскохозяйственных культур	47
Поголовье скота и птицы	48
Производство основных видов продукции животноводства	48

	Стр.
Производство основных видов продукции сельского хозяйства на душу населения	49
Промышленность	
Основные показатели работы промышленности	50
Индексы промышленного производства по видам экономической деятельности	51
Структура промышленного производства	53
Структура обрабатывающей промышленности	54
Инвестиции в основной капитал	
Динамика инвестиций в основной капитал	56
Технологическая структура инвестиций в основной капитал	57
Структура инвестиций в основной капитал по формам собственности	58
Структура инвестиций в основной капитал по источникам финансирования	59
Структура инвестиций в основной капитал по видам экономической деятельности	60
Индексы инвестиций в основной капитал по видам экономической деятельности	61
Строительство	
Основные показатели деятельности организаций строительства	62

СОДЕРЖАНИЕ

	Стр.
Объем подрядных работ, выполненных по виду деятельности «Строительство» по формам собственности	62
Жилищное строительство	63
Ввод в эксплуатацию объектов социально-культурного назначения	64
Транспорт	
Основные показатели работы транспорта	65
Протяженность автомобильных дорог	66
Наличие автомобильных транспортных средств	66
Внутренняя торговля и общественное питание	
Розничный товарооборот и товарооборот общественного питания	67
Туризм	
Показатели развития туризма	69
Гостиницы и аналогичные средства размещения	70
Санаторно-курортные, оздоровительные организации и другие специализированные средства размещения	70
Платные услуги населению	
Платные услуги населению	71
Платные услуги на душу населения	71
Индексы платных услуг населению по видам	72

	Стр.
Структура платных услуг населению по видам	73
Государственные финансы	
Бюджет Минской области	74
Внешняя торговля	
Внешняя торговля товарами	75
Распределение экспорта товаров по группам стран	76
Внешняя торговля товарами с отдельными странами	77
Товарная структура экспорта и импорта в 2018 году	79
Внешняя торговля услугами	80
Иностранные инвестиции	
Объем инвестиций, поступивших от иностранных инвесторов, по видам	81
Поступление иностранных инвестиций по видам экономической деятельности	81
Поступление иностранных инвестиций по основным странам-инвесторам	83
Телекоммуникационная деятельность, почтовая и курьерская деятельность	
Доходы от услуг в области телекоммуникаций	84
Доходы от услуг почтовой и курьерской деятельности	84

**ОСНОВНЫЕ ХАРАКТЕРИСТИКИ
МИНСКОЙ ОБЛАСТИ**

Дата образования области	15 января 1938 г.
Территория	39,8 тыс. км ² (46,2% – сельскохозяйственные земли; 40,3% – лесные земли; 4,1% – поверхностные воды, включая болота, 9,4% – другие земли)
Население на 01.01.2019 г.	1 428,5 тыс. человек
Центр области	г. Минск – 1 992,7 тыс. человек
Протяженность	с севера на юг – 315 км, с запада на восток – 240 км
Самые длинные реки в пределах области, км	Березина – 561, Неман – 436, Птичь – 421
Самые крупные озера, км²	Нарочь – 79,6, Свирь – 22,3, Мядель – 16,2
Наибольшая высота над уровнем моря	345 м (гора Дзержинская)
Самая низкая местность над уровнем моря	130 м (долина реки Оресса)
Средняя температура в 2018 году	январь (-2,9°C) июль (+19,5°C)

АДМИНИСТРАТИВНО-ТЕРРИТОРИАЛЬНОЕ ДЕЛЕНИЕ МИНСКОЙ ОБЛАСТИ¹⁾

на 1 января 2019 г.

Районы	22
Города	24
в том числе областного подчинения	1
Районы в городах	—
Поселки городского типа	18
Сельские Советы	216
Сельские населенные пункты	5 191

¹⁾ По данным ГУП «Национальное кадастровое агентство» Государственного комитета по имуществу Республики Беларусь.

УДЕЛЬНЫЙ ВЕС ОБЛАСТИ В ОБЩЕРЕСПУБЛИКАНСКИХ ОСНОВНЫХ СОЦИАЛЬНО-ЭКОНОМИЧЕСКИХ ПОКАЗАТЕЛЯХ в 2018 году

(в процентах)

Численность населения (на конец года)	15,1
Валовой региональный продукт	14,4
Продукция промышленности	19,2
Продукция сельского хозяйства в хозяйствах всех категорий	24,8
Инвестиции в основной капитал	22,2
Ввод в эксплуатацию жилых домов	28,1
Розничный товарооборот	14,9

ОСНОВНЫЕ СОЦИАЛЬНО-ЭКОНОМИЧЕСКИЕ ПОКАЗАТЕЛИ¹⁾

	2015	2016	2017	2018
Численность населения (на конец года), тыс. человек	1417,4	1423,1	1426,5	1428,5
Среднегодовая численность населения, занятого в экономике, тыс. человек	695,3	691,2	683,7	683,5
Номинальная начисленная среднемесячная заработная плата, рублей (2015 г. – тыс. руб.)	6667,9	713,3	812,9	960,4 ²⁾
Средний размер назначенных пенсий (на конец года), рублей (2015 г. – тыс. руб.)	2790,8	294,8	311,8	378,1
Валовой региональный продукт всего, млн. руб. (2015 г. – млрд. руб.)	136327,7	13802,5	15856,2	17529,4
на душу населения, рублей, (2015 г. – тыс. руб.)	96508,4	9719,1	11129,1	12279,5
Продукция сельского хозяйства в хозяйствах всех категорий, млн. руб. (2015 г. – млрд. руб.)	32406	3751	4448	4709
в том числе:				
продукция растениеводства	15447	1778	2109	2154
продукция животноводства	16959	1973	2339	2555

ОСНОВНЫЕ ХАРАКТЕРИСТИКИ

Продолжение

	2015	2016	2017	2018
Продукция промышленности, млн. руб. (2015 г. – млрд. руб.)	136704,6	15430,8	17629,2	21084,9
Инвестиции в основной капитал, млн. руб. (2015 г. – млрд. руб.)	43750,4	4525,4	4823,7	5374,4
Ввод в эксплуатацию жилых домов, тыс. кв. м общей площади	1445,1	1185,7	1066,3	1114,1
Грузооборот, млн. т.км	4089,0	4376,2	5348,5	5509,7
Пассажирооборот, млн. пасс.км	1457,0	1601,4	1725,1	1757,5
Розничный товарооборот, млн. руб. (2015 г. – млрд. руб.)	50564,1	5537,5	6036,2	6638,9
Платные услуги населению, млн. руб. (2015 г. – млрд. руб.)	5457,2	637,6	696,6	829,7
Объем внешней торговли товарами, млн. долл. США	10751,0	9646,8	12056,6	13132,0
экспорт товаров	6059,4	5297,3	6401,7	7342,8
импорт товаров	4691,6	4349,5	5654,9	5789,2
сальдо	1367,8	947,8	746,8	1553,6

¹⁾ Данные в стоимостном выражении приведены в фактически действовавших ценах, с 2016 года – в масштабе цен, действующем с 1 июля 2016 г. (уменьшение в 10 000 раз).

²⁾ Без микроорганизаций и малых организаций без ведомственной подчиненности.

ОСНОВНЫЕ ХАРАКТЕРИСТИКИ

**ИНДЕКСЫ ОСНОВНЫХ
СОЦИАЛЬНО-ЭКОНОМИЧЕСКИХ ПОКАЗАТЕЛЕЙ¹⁾**

(в процентах)

	2015	2016	2017	2018
Численность населения (на конец года)				
2010=100	100,4	100,8	101,1	101,2
предыдущий год=100	100,7	100,4	100,2	100,1
Реальные располагаемые денежные доходы населения				
2010=100	137,1	129,7	134,9	146,8
предыдущий год=100	95,7	94,6	104,0	108,8
Реальная заработная плата				
2010=100	145,7	139,4	149,9	165,2 ²⁾
предыдущий год=100	98,1	95,7	107,5	111,6 ²⁾
Реальный размер назначенных пенсий (на конец года)				
2010=100	125,1	119,5	120,8	138,7
предыдущий год=100	95,0	95,5	101,1	114,8
Валовой региональный продукт				
2010=100	122,4	121,7	127,7	130,9
предыдущий год=100	98,4	99,4	104,9	102,5

ОСНОВНЫЕ ХАРАКТЕРИСТИКИ

Продолжение

	2015	2016	2017	2018
Валовой региональный продукт на душу населения				
2010=100	122,6	121,3	126,9	129,8
предыдущий год=100	97,9	98,9	104,6	102,3
Продукция сельского хозяйства в хозяйствах всех категорий				
2010=100	111,6	117,1	122,0	119,8
предыдущий год=100	100,7	104,9	104,2	98,2
Продукция промышленности				
2010=100	136,4	138,6	154,5	163,9
предыдущий год=100	100,5	101,6	111,5	106,1
Инвестиции в основной капитал				
2010=100	100,8	95,4	94,1	91,7
предыдущий год=100	92,5	94,8	98,4	97,5
Ввод в эксплуатацию жилых домов				
2010=100	111,1	91,2	82,0	85,6
предыдущий год=100	114,9	82,1	89,9	104,5

ОСНОВНЫЕ ХАРАКТЕРИСТИКИ

Продолжение

	2015	2016	2017	2018
Грузооборот				
2010=100	172,1	184,2	225,2	231,9
предыдущий год=100	85,8	96,7	110,6	103,0
Пассажиروоборот				
2010=100	111,2	122,3	123,5	126,3
предыдущий год=100	95,0	96,4	100,9	101,9
Розничный товарооборот				
2010=100	160,3	155,7	161,9	172,4
предыдущий год=100	99,1	97,1	104,0	106,5
Платные услуги населению				
2010=100	118,9	115,8	122,7	130,4
предыдущий год=100	97,0	97,4	106,0	106,2
Экспорт товаров				
2010=100	132,3	115,7	139,8	160,4
предыдущий год=100	77,2	87,6	120,8	114,2
Импорт товаров				
2010=100	166,0	153,9	200,1	204,9
предыдущий год=100	76,6	92,0	130,2	102,4

¹⁾ Индексы стоимостных показателей приведены в сопоставимых ценах, индексы внешней торговли – в текущих ценах.

²⁾ Без микроорганизаций и малых организаций без ведомственной подчиненности.

НАСЕЛЕНИЕ И МИГРАЦИЯ

ЧИСЛЕННОСТЬ НАСЕЛЕНИЯ

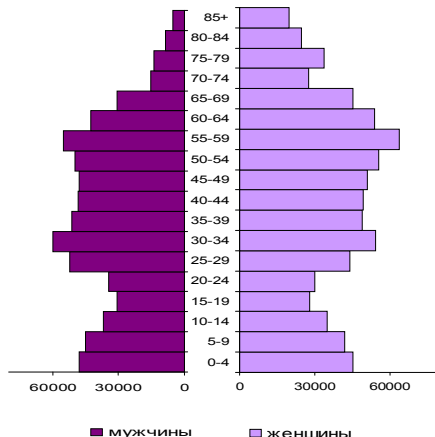
(на начало года; тысяч человек)

	2016	2017	2018	2019
Все население	1 417,4	1 423,1	1 426,5	1 428,5
городское	802,7	804,8	805,9	806,3
сельское	614,7	618,3	620,6	622,2
мужчины	670,7	674,1	676,3	678,1
женщины	746,7	749,0	750,2	750,4

ПОЛОВОЗРАСТНАЯ ПИРАМИДА НАСЕЛЕНИЯ

(на 1 января 2019 г.; человек)

возраст, лет



НАСЕЛЕНИЕ И МИГРАЦИЯ

ЕСТЕСТВЕННОЕ ДВИЖЕНИЕ НАСЕЛЕНИЯ

(человек)

	2015	2016	2017	2018
Всего				
Число родившихся	19 076	18 541	16 444	15 292
в том числе:				
мальчики	9 810	9 487	8 424	7 859
девочки	9 266	9 054	8 020	7 433
Число умерших	20 034	19 866	19 948	20 040
из них дети в возрасте до 1 года	51	70	65	48
Естественный прирост, убыль (-) населения	-958	-1 325	-3 504	-4 748
На 1 000 человек населения				
Число родившихся	13,5	13,1	11,5	10,7
в том числе:				
мальчики	6,9	6,7	5,9	5,5
девочки	6,6	6,4	5,6	5,2
Число умерших	14,2	14,0	14,0	14,0
из них дети в возрасте до 1 года ¹⁾	2,7	3,8	3,8	3,1
Естественный прирост, убыль (-) населения	-0,7	-0,9	-2,5	-3,3

¹⁾ На 1 000 родившихся.

НАСЕЛЕНИЕ И МИГРАЦИЯ

ОБЩИЕ ИТОГИ МИГРАЦИИ НАСЕЛЕНИЯ

(человек)

	2015	2016	2017	2018
Прибывшие				
Всего	54 279	47 623	47 428	47 497
международная миграция	3 680	2 257	1 487	2 874 ¹⁾
межобластная миграция	31 491	28 886	29 307	28 178
внутриобластная миграция	19 108	16 480	16 634	16 445
Выбывшие				
Всего	43 913	40 609	40 391	40 744
международная миграция	791	1 221	1 241	1 772 ¹⁾
межобластная миграция	24 014	22 908	22 516	22 527
внутриобластная миграция	19 108	16 480	16 634	16 445
Миграционный прирост, убыль (-)				
Всего	10 366	7 014	7 037	6 753
международная миграция	2 889	1 036	246	1 102 ¹⁾
межобластная миграция	7 477	5 978	6 791	5 651

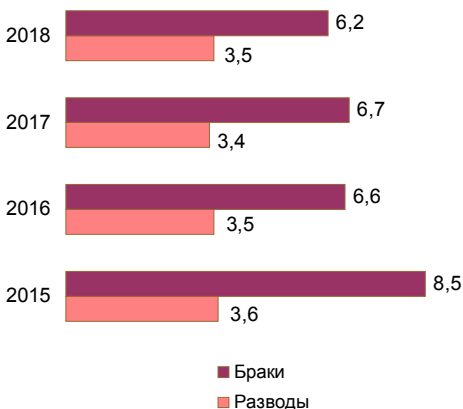
¹⁾ С 1 октября 2018 г. изменена методология учета иностранных граждан, временно прибывающих на один год и более.

НАСЕЛЕНИЕ И МИГРАЦИЯ

БРАКИ И РАЗВОДЫ

	2015	2016	2017	2018
Число браков	11 990	9 374	9 585	8 881
Число разводов	5 039	4 949	4 806	5 041
Число разводов на 1 000 браков	420	528	501	568

БРАКИ И РАЗВОДЫ НА 1 000 ЧЕЛОВЕК НАСЕЛЕНИЯ

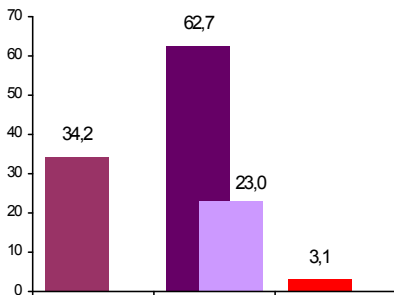


ТРУД**ТРУД****ТРУДОВЫЕ РЕСУРСЫ***(в среднем за год; тысяч человек)*

	2015	2016	2017	2018
Трудовые ресурсы	825,3	827,5	821,7	827,1
в том числе:				
трудоспособное население в трудоспособном возрасте	762,4	763,0	765,9	768,6
лица старше и младше трудоспособного возраста, занятые в экономике	62,9	64,5	55,8	58,5
Удельный вес трудовых ресурсов в численности населения, в %	58,4	58,3	57,7	57,9
Из общей численности трудовых ресурсов:				
занятое население	695,3	691,2	683,7	683,5
безработные, зарегистрированные в органах по труду, занятости и социальной защите (по данным комитета по труду, занятости и соцзащиты Минского облисполкома)	5,5	6,9	5,1	2,8

ЧИСЛЕННОСТЬ ЗАНЯТОГО НАСЕЛЕНИЯ ПО ФОРМАМ СОБСТВЕННОСТИ

(в процентах к общей численности
занятого населения)



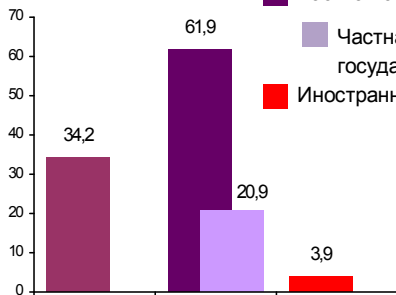
2015

Государственная собственность

Частная собственность

Частная с долей
государственной

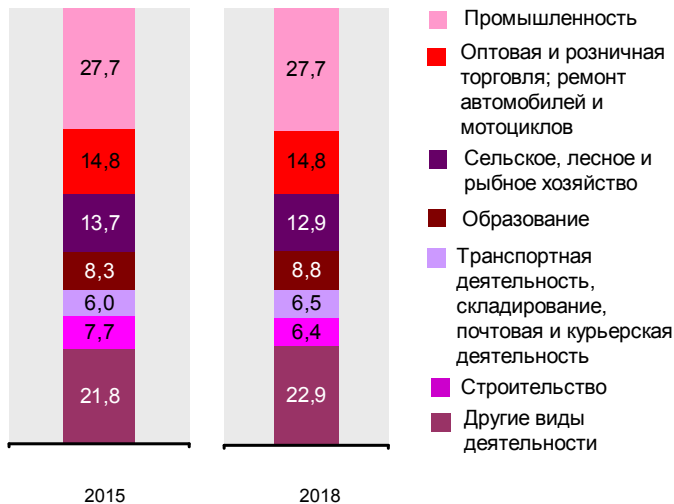
Иностранная собственность



2018

ЧИСЛЕННОСТЬ ЗАНЯТОГО НАСЕЛЕНИЯ ПО ВИДАМ ЭКОНОМИЧЕСКОЙ ДЕЯТЕЛЬНОСТИ

(в процентах к общей численности
занятого населения)



ТРУД

ЧИСЛЕННОСТЬ БЕЗРАБОТНЫХ

	2015	2016	2017	2018
Численность безработных (по методологии МОТ), тыс. человек	30,6	38,5	37,6	33,5
Удельный вес женщин в общей численности безработных, %	33,9	39,7	37,8	33,4
Уровень фактической безработицы (по методологии МОТ), в % к численности рабочей силы	4,0	5,0	4,9	4,4
Численность безработных, зарегистрированных в органах по труду, занятости и социальной защите (по данным комитета по труду, занятости и социа- лизации Минского облиспол- кома; на конец года), тыс. человек	6,1	5,0	3,3	1,8
Уровень регистри- рованной безработицы (по данным комитета по труду, занятости и социа- лизации Минского облиспол- кома; на конец года), в % к численности рабочей силы	0,9	0,7	0,5	0,3

ОБРАЗОВАНИЕ**ОБРАЗОВАНИЕ**
ОСНОВНЫЕ ПОКАЗАТЕЛИ ОБРАЗОВАНИЯ*(на начало учебного года)*

	2015/ 16	2016/ 17	2017/ 18	2018/ 19
Число учреждений дошкольного образования	664	659	659	664
в них детей, тыс.	58,1	59,5	61,2	62,8
охват детей учрежде- ниями дошкольного образования, в % от численности детей 1-5 лет	65,8	66,1	67,5	71,5
Число учреждений общего среднего образования	558	552	545	543
в них учащихся, тыс.	144,0	145,4	147,4	150,3
Число учреждений профессионально- технического образования	21	19	19	18
в них учащихся, тыс.	8,3	8,1	7,9	7,8
на 10 000 человек населения, учащихся	58	57	55	55
принято учащихся, тыс.	3,9	3,6	3,3	3,3

ОБРАЗОВАНИЕ

Продолжение

	2015/ 16	2016/ 17	2017/ 18	2018/ 19
выпущено квалифи- цированных рабочих (служащих), тыс.	3,6	3,5	3,3	3,2
Число учреждений среднего специального образования	25	24	24	24
в них учащихся, тыс.	13,0	12,7	12,5	12,6
на 10 000 человек населения, учащихся	91	89	88	89
принято учащихся, тыс.	4,0	4,3	4,1	4,1
выпущено специалистов, тыс.	4,2	3,9	3,8	3,5

ЗДРАВООХРАНЕНИЕ**ЗДРАВООХРАНЕНИЕ****ОСНОВНЫЕ ПОКАЗАТЕЛИ ЗДРАВООХРАНЕНИЯ***(на конец года)*

	2015	2016	2017	2018
Численность практикующих врачей				
всего, человек	4 468	4 671	4 834	4 541
на 10 000 населения, человек	31,5	32,8	33,9	31,8
Численность средних медицинских работников				
всего, человек	17 291	17 160	17 210	15 648
на 10 000 населения, человек	122,0	120,6	120,6	109,5
Число больничных организаций, единиц	114	114	113	109
Число больничных коек краткосрочного пребывания				
всего, единиц	12 442	12 214	12 170	11 780
на 10 000 населения, единиц	87,8	85,8	85,3	82,5
Число посещений врачей на амбулаторном приеме и врачами на дому				
всего, тыс.	15 624	16 691	17 802	15 321
в расчете на одного жителя	11,1	11,8	12,5	10,7

ДОХОДЫ И ПОТРЕБЛЕНИЕ

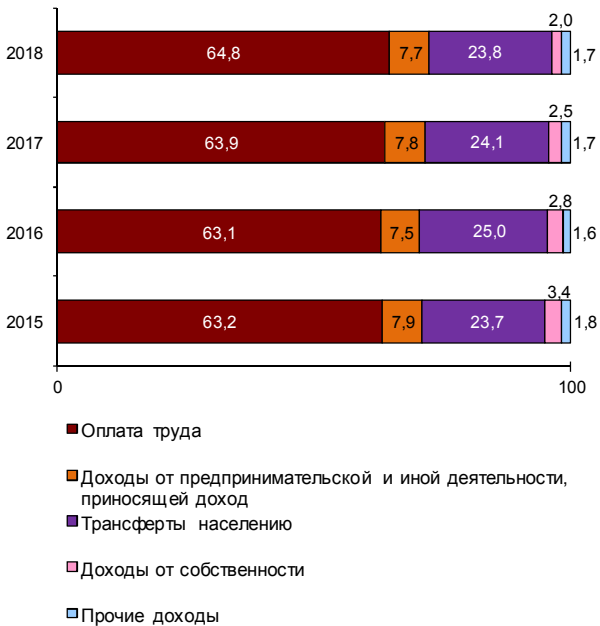
**ДОХОДЫ И ПОТРЕБЛЕНИЕ
ОСНОВНЫЕ ПОКАЗАТЕЛИ ДОХОДОВ НАСЕЛЕНИЯ**

	2015	2016	2017	2018
В текущих ценах				
Денежные доходы населения, млн. руб. (2015 г. – млрд. руб.)	80 869,8	8 557,0	9 459,7	10 833,4
Денежные доходы в расчете на душу населения, рублей в месяц (2015 г. – тыс. руб. в месяц)	4 770,7	502,1	553,3	632,4
Номинальная начисленная среднемесячная заработная плата, рублей (2015 г. – тыс. руб.)	6 667,9	713,3	812,9	960,4 ¹⁾
Средний размер назначенных пенсий (на конец года), рублей (2015 г. – тыс. руб.)	2 790,8	294,8	311,8	378,1
Уровень малообеспеченности населения, в % к общей численности населения	4,7	5,1	5,3	5,1
В процентах				
Реальные располагаемые денежные доходы населения				
2010=100	137,1	129,7	134,9	146,8
предыдущий год=100	95,7	94,6	104,0	108,8
Реальная заработная плата				
2010=100	145,7	139,4	149,9	165,2 ¹⁾
предыдущий год=100	98,1	95,7	107,5	111,6 ¹⁾
Реальный размер назначенных пенсий (на конец года)				
2010=100	125,1	119,5	120,8	138,7
предыдущий год=100	95,0	95,5	101,1	114,8

¹⁾ Без микроорганизаций и малых организаций без ведомственной подчиненности.

СТРУКТУРА ДЕНЕЖНЫХ ДОХОДОВ НАСЕЛЕНИЯ

(в процентах к итогу)



ДОХОДЫ И ПОТРЕБЛЕНИЕ

ПОКУПАТЕЛЬНАЯ СПОСОБНОСТЬ СРЕДНЕДУШЕВЫХ РАСПОЛАГАЕМЫХ ДЕНЕЖНЫХ ДОХОДОВ НАСЕЛЕНИЯ

	2015	2016	2017	2018
Количество продуктов питания (каждого отдельно), которое можно было приобрести на величину среднедушевого располагаемого денежного дохода, килограммов в месяц				
Свинина (кроме бескостного мяса)	76,0	77,3	83,1	86,3
Мясо птицы	102,1	108,5	110,2	121,3
Рыба мороженая	116,0	119,7	129,8	140,0
Молоко, л	502,3	445,6	417,7	449,7
Масло сливочное	48,5	43,4	37,0	39,6
Сыр твердый	46,5	45,5	43,7	45,9
Яйца куриные, шт.	2 453	2 168	2 387	2 483
Сахар-песок	362,3	291,5	301,9	373,3
Масло подсолнечное, л	185,3	160,9	174,0	206,9
Мука пшеничная	571,2	575,3	550,8	582,8
Рис шлифованный	233,5	222,3	242,1	252,7
Макаронные изделия	348,9	275,5	258,4	243,0
Картофель	812,5	1 079,6	911,3	865,3
Капуста кочанная свежая	578,7	764,4	895,0	852,4
Морковь	467,9	675,7	748,1	576,9
Яблоки	310,6	374,7	313,3	335,9

ДОХОДЫ И ПОТРЕБЛЕНИЕ

СТРУКТУРА ПОТРЕБИТЕЛЬСКИХ РАСХОДОВ ДОМАШНИХ ХОЗЯЙСТВ

(в процентах к итогу)

	2015	2016	2017	2018
Потребительские расходы	100	100	100	100
в том числе на:				
продукты питания	40,9	41,2	40,2	38,8
общественное питание	2,8	2,6	2,2	2,1
алкогольные напитки и табачные изделия	3,6	3,6	3,2	3,3
одежду, обувь	8,3	7,9	8,0	7,7
предметы домашнего обихода, бытовую технику и уход за домом	6,7	5,9	6,2	7,0
здравоохранение	4,0	4,2	4,3	4,0
жилищно-коммунальные услуги	6,2	7,1	7,1	7,4
услуги общественного транспорта	1,4	1,6	1,7	1,6
связь	4,8	5,6	5,9	6,1
образование	1,3	1,1	1,3	1,2
культуру, отдых и спорт	4,8	4,5	4,5	4,9
прочие товары и услуги	15,2	14,7	15,4	15,9

СТОИМОСТЬ РАБОЧЕЙ СИЛЫ

**НОМИНАЛЬНАЯ НАЧИСЛЕННАЯ СРЕДНЕМЕСЯЧНАЯ ЗАРАБОТНАЯ
ПЛАТА РАБОТНИКОВ ПО ВИДАМ ЭКОНОМИЧЕСКОЙ ДЕЯТЕЛЬНОСТИ**
(рублей)

	2015 ¹⁾	2016	2017	2018 ²⁾
Всего	6 667,9	713,3	812,9	960,4
сельское, лесное и рыбное хозяйство	5 423,1	576,0	655,6	750,3
промышленность	7 697,7	850,6	980,8	1 230,5
строительство	7 780,2	748,2	851,9	1 085,1
оптовая и розничная торговля; ремонт автомобилей и мотоциклов	6 017,3	633,8	757,4	891,5
транспортная деятельность, складирование, почтовая и курьерская деятельность	6 167,0	672,7	750,1	975,1
услуги по временному проживанию и питанию	4 770,6	516,1	584,3	728,7
информация и связь	8 054,4	1 138,1	1 401,7	1 661,2
финансовая и страховая деятельность	9 490,9	1 053,1	1 139,2	1 239,7
операции с недвижимым имуществом	5 767,9	642,0	772,6	752,4
профессиональная, научная и техническая деятельность	7 653,9	884,1	983,0	1 060,3
деятельность в сфере административных и вспомогательных услуг	5 647,3	565,1	646,2	617,1
образование	4 545,8	477,9	520,7	612,3
здравоохранение и социальные услуги	5 477,7	577,5	625,1	737,9
творчество, спорт, развлечения и отдых	6 601,0	682,4	667,3	645,5
предоставление прочих видов услуг	4 912,1	500,5	568,1	532,2

¹⁾ Тысяч рублей.

²⁾ Без микроорганизаций и малых организаций без ведомственной подчиненности.

СТОИМОСТЬ РАБОЧЕЙ СИЛЫ

**РЕАЛЬНАЯ ЗАРАБОТНАЯ ПЛАТА РАБОТНИКОВ
ПО ВИДАМ ЭКОНОМИЧЕСКОЙ ДЕЯТЕЛЬНОСТИ**

(в процентах к предыдущему году)

	2015	2016	2017	2018 ¹⁾
Всего	98,1	95,7	107,5	111,6
сельское, лесное и рыбное хозяйство	96,4	95,0	107,4	109,1
промышленность	98,7	98,8	108,8	112,8
строительство	90,0	86,0	107,5	112,7
оптовая и розничная торговля; ремонт автомобилей и мотоциклов	98,5	94,2	112,7	110,8
транспортная деятельность, складирование, почтовая и курьерская деятельность	100,5	97,6	105,2	110,9
услуги по временному проживанию и питанию	97,0	96,8	106,8	109,7
информация и связь	105,0	126,4	116,2	118,1
финансовая и страховая деятельность	97,4	99,3	102,1	103,4
операции с недвижимым имуществом	98,9	99,6	113,5	107,8
профессиональная, научная и техническая деятельность	98,8	103,3	104,9	110,6
деятельность в сфере административных и вспомогательных услуг	97,6	89,5	107,9	106,9
образование	103,6	94,0	102,8	112,7
здравоохранение и социальные услуги	104,3	94,3	102,1	111,4
творчество, спорт, развлечения и отдых	120,4	92,5	92,3	114,7
предоставление прочих видов услуг	98,1	91,1	107,1	106,4

¹⁾ Без микроорганизаций и малых организаций без ведомственной подчиненности.

СОЦИАЛЬНАЯ ЗАЩИТА
ОСНОВНЫЕ ПОКАЗАТЕЛИ ПЕНСИОННОГО ОБЕСПЕЧЕНИЯ¹⁾
(на конец года)

	2015	2016	2017	2018
Всего пенсионеров, тыс. человек	394,5	398,5	395,6	390,5
из них получающих пенсии:				
по возрасту	323,1	328,0	324,3	318,8
по инвалидности	41,4	40,8	41,4	42,0
по случаю потери кормильца	15,9	15,4	14,6	14,1
за выслугу лет	4,0	4,1	4,3	4,3
социальные	9,5	9,8	10,5	10,9
Численность работающих пенсионеров				
всего, тыс. человек	103,5	106,5	105,1	104,5
в % к общей численности пенсионеров	26,2	26,7	26,6	26,8
Численность пенсионе- ров ²⁾ , приходящихся на 1 000 человек населения, человек	292,1	293,9	291,1	287,2

СОЦИАЛЬНАЯ ЗАЩИТА

Продолжение

	2015	2016	2017	2018
Численность занятых в экономике, приходящихся на одного пенсионера ²⁾ , человек	1,68	1,65	1,65	1,67
Средний размер назначенных пенсий, рублей (2015 г. – тыс. руб.)	2 790,8	294,8	311,8	378,1
Реальный размер назначенных пенсий, в % к предыдущему году	95,0	95,5	101,1	114,8
Соотношение среднего размера назначенных пенсий по возрасту со средним размером начисленной заработной платы (в среднем за год), в %	43,5	42,9	39,7	40,9

¹⁾ Данные о численности пенсионеров и размере назначенных пенсий приведены по пенсионерам, состоящим на учете в органах по труду, занятости и социальной защите.

²⁾ Включая пенсионеров, состоящих на пенсионном обеспечении в других государственных органах.

КУЛЬТУРА

КУЛЬТУРА

УЧРЕЖДЕНИЯ КУЛЬТУРЫ И ИСКУССТВА

(на конец года)

	2015	2016	2017	2018
Число публичных библиотек	476	457	450	447
Библиотечный фонд, млн. экз.	6,7	6,5	6,3	6,1
Численность пользователей, тыс. человек	433,0	414,6	408,2	410,7
Число музеев	25	25	28	28
Число посещений музеев (за год), тыс.	1 049,3	1 050,8	1 221,8	1 307,0
Число клубов	545	528	516	504
Число профессиональных театров	2	2	2	2
в том числе:				
драматические и музыкальные	1	1	1	1
детские и юного зрителя	1	1	1	1
Число посещений театров (за год), тыс.	45,8	45,3	44,4	46,5

ВАЛОВОЙ РЕГИОНАЛЬНЫЙ ПРОДУКТ

ВАЛОВОЙ РЕГИОНАЛЬНЫЙ ПРОДУКТ

**ВАЛОВОЙ РЕГИОНАЛЬНЫЙ ПРОДУКТ
И ПРОИЗВОДИТЕЛЬНОСТЬ ТРУДА**

	2015	2016	2017	2018
Валовой региональный продукт, млн. руб. (2015 г. – млрд. руб.); в текущих ценах	136327,7	13802,5	15856,2	17529,4
в сопоставимых ценах				
2010 = 100	122,4	121,7	127,7	130,9
предыдущий год = 100	98,4	99,4	104,9	102,5
Валовой региональный продукт на душу населения, рублей (2015 г. – тыс. руб.); в текущих ценах	96508,4	9719,1	11129,1	12279,5
в сопоставимых ценах				
2010 = 100	122,6	121,3	126,9	129,8
предыдущий год = 100	97,9	98,9	104,6	102,3
Производительность труда (в сопоставимых ценах)				
2010 = 100	121,6	121,6	129,0	132,2
предыдущий год = 100	98,7	100,0	106,1	102,5

ВАЛОВОЙ РЕГИОНАЛЬНЫЙ ПРОДУКТ

**СТРУКТУРА ВАЛОВОГО РЕГИОНАЛЬНОГО ПРОДУКТА
ПО ВИДАМ ЭКОНОМИЧЕСКОЙ ДЕЯТЕЛЬНОСТИ**

(в процентах к итогу)

	2015	2016	2017	2018
Валовой региональный продукт	100	100	100	100
в том числе:				
сфера производства	63,4	59,4	61,6	60,9
сельское, лесное и рыбное хозяйство	8,9	10,7	11,4	9,6
промышленность	44,1	39,9	42,2	42,5
строительство	10,4	8,8	8,0	8,8
сфера услуг	36,1	39,4	37,1	37,5
оптовая и розничная торговля; ремонт автомобилей и мотоциклов	11,5	11,1	10,6	10,3
транспортная деятельность, складирование, почтовая и курьерская деятельность	4,3	4,8	4,9	5,2
услуги по временному проживанию и питанию	0,7	0,8	0,8	0,8
информация и связь	1,1	1,5	1,4	1,6
финансовая и страховая деятельность	2,0	2,1	1,8	1,7

ВАЛОВОЙ РЕГИОНАЛЬНЫЙ ПРОДУКТ

Продолжение

	2015	2016	2017	2018
операции с недвижимым имуществом	5,3	6,8	6,3	5,9
профессиональная, научная и техническая деятельность	1,6	2,1	1,9	2,2
деятельность в сфере административных и вспомогательных услуг	0,9	1,0	0,8	0,8
государственное управление	1,2	1,2	1,2	1,3
образование	3,5	3,6	3,3	3,3
здравоохранение и социальные услуги	2,9	3,2	2,9	3,1
творчество, спорт, развлечения и отдых	0,6	0,7	0,7	0,8
предоставление прочих видов услуг	0,5	0,5	0,5	0,5
чистые налоги на продукты	0,5	1,2	1,3	1,6

ХАРАКТЕРИСТИКА СУБЪЕКТОВ ХОЗЯЙСТВОВАНИЯ

КОЛИЧЕСТВО ЮРИДИЧЕСКИХ ЛИЦ

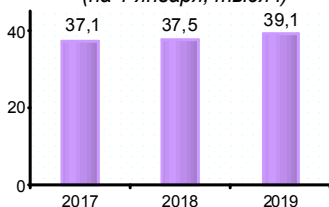
(на 1 января)

	2016	2017	2018	2019
Юридические лица ¹⁾	26 260	26 471	26 225	25 977
в том числе:				
коммерческие организации	21 910	22 114	21 808	21 478
из них:				
акционерные общества	703	706	697	686
открытые акционерные общества	421	416	412	407
закрытые акционерные общества	282	290	285	279
общества с ограниченной ответственностью	9 239	9 874	10 478	10 998
общества с дополнительной ответственностью	870	838	753	698
унитарные предприятия	10 272	9 860	9 026	8 266
некоммерческие организации	4 350	4 357	4 417	4 499
из них:				
потребительские кооперативы	1 318	1 343	1 373	1 402
учреждения	2 333	2 306	2 298	2 314

¹⁾ Без учета общественных организаций (объединений).

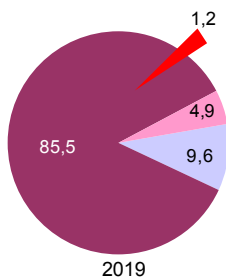
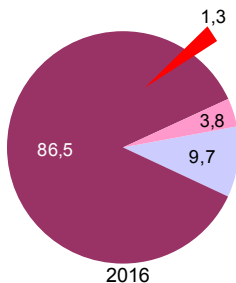
КОЛИЧЕСТВО ИНДИВИДУАЛЬНЫХ ПРЕДПРИНИМАТЕЛЕЙ

(на 1 января; тысяч)



РАСПРЕДЕЛЕНИЕ ЮРИДИЧЕСКИХ ЛИЦ
ПО ФОРМАМ СОБСТВЕННОСТИ

(на 1 января; в процентах к общему
количеству юридических лиц)



- Государственная собственность
- Частная собственность
- Частная с долей государственной
- Иностранная собственность

ХАРАКТЕРИСТИКА СУБЪЕКТОВ ХОЗЯЙСТВОВАНИЯ

**РАСПРЕДЕЛЕНИЕ ЮРИДИЧЕСКИХ ЛИЦ ПО ВИДАМ
ЭКОНОМИЧЕСКОЙ ДЕЯТЕЛЬНОСТИ**
(на 1 января)

	2016	2017	2018	2019
Юридические лица ¹⁾	26 260	26 471	26 225	25 977
из них:				
сельское, лесное и рыбное хозяйство	1 215	1 235	1 226	1 228
промышленность	3 961	4 045	3 979	4 012
строительство	3 027	2 935	2 708	2 619
оптовая и розничная торговля; ремонт автомобилей и мотоциклов	8 050	8 214	7 785	7 671
транспортная деятельность, складирование, почтовая и курьерская деятельность	2 991	2 963	3 074	2 866
услуги по временному проживанию и питанию	461	463	492	526
информация и связь	234	250	283	321
финансовая и страховая деятельность	60	49	49	46

ХАРАКТЕРИСТИКА СУБЪЕКТОВ ХОЗЯЙСТВОВАНИЯ

Продолжение

	2016	2017	2018	2019
операции с недвижимым имуществом	1 465	1 544	1 702	1 735
профессиональная, научная и техническая деятельность	706	705	709	722
деятельность в сфере административных и вспомогательных услуг	504	509	564	550
государственное управление	623	608	597	588
образование	1 376	1 358	1 350	1 371
здравоохранение и социальные услуги	271	267	263	273
творчество, спорт, развлечения и отдых	367	384	400	402
предоставление прочих видов услуг	949	942	1 044	1 047

¹⁾ Без учета общественных организаций (объединений).

СЕЛЬСКОЕ ХОЗЯЙСТВО

СЕЛЬСКОЕ ХОЗЯЙСТВО

ОСНОВНЫЕ ПОКАЗАТЕЛИ РАБОТЫ СЕЛЬСКОГО ХОЗЯЙСТВА

(в хозяйствах всех категорий)

	2015	2016	2017	2018
--	------	------	------	------

Миллионов рублей; в текущих ценах

Продукция сельского

хозяйства	32 406 ¹⁾	3 751	4 448	4 709
растениеводство	15 447	1 778	2 109	2 154
животноводство	16 959	1 973	2 339	2 555

В процентах; в сопоставимых ценах

Продукция сельского

хозяйства				
2010=100	111,6	117,1	122,0	119,8
предыдущий год=100	100,7	104,9	104,2	98,2
растениеводство				
2010=100	107,4	115,2	121,3	113,8
предыдущий год=100	93,2	107,3	105,3	93,8
животноводство				
2010=100	112,7	115,7	119,5	122,1
предыдущий год=100	108,4	102,7	103,3	102,2

¹⁾ Миллиардов рублей.

СЕЛЬСКОЕ ХОЗЯЙСТВО

СТРУКТУРА ПРОИЗВОДСТВА ПРОДУКЦИИ СЕЛЬСКОГО ХОЗЯЙСТВА ПО КАТЕГОРИЯМ ХОЗЯЙСТВ

(в процентах к итогу; в текущих ценах)

	2015	2016	2017	2018
Хозяйства всех категорий	100	100	100	100
в том числе:				
сельскохозяйственные организации, включая крестьянские (фермерские) хозяйства	80,0	80,7	81,6	81,5
хозяйства населения	20,0	19,3	18,4	18,5
Растениеводство				
Хозяйства всех категорий	100	100	100	100
в том числе:				
сельскохозяйственные организации, включая крестьянские (фермерские) хозяйства	63,4	64,1	64,9	63,5
хозяйства населения	36,6	35,9	35,1	36,5
Животноводство				
Хозяйства всех категорий	100	100	100	100
в том числе:				
сельскохозяйственные организации, включая крестьянские (фермерские) хозяйства	95,1	95,8	96,5	96,6
хозяйства населения	4,9	4,2	3,5	3,4

СЕЛЬСКОЕ ХОЗЯЙСТВО

**ПОСЕВНЫЕ ПЛОЩАДИ СЕЛЬСКОХОЗЯЙСТВЕННЫХ
КУЛЬТУР ПО КАТЕГОРИЯМ ХОЗЯЙСТВ В 2018 ГОДУ**

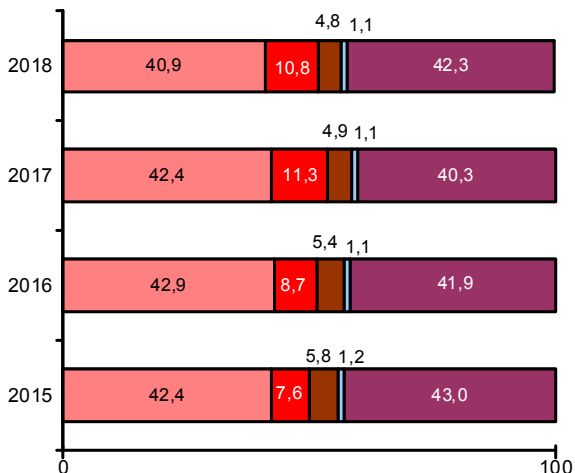
(тысяч гектаров)

	Вся посевная площадь	В том числе			
		зерновых и зерно- бобовых культур	культур техни- ческих	карто- феля и овощных культур	культур кормовых
Хозяйства всех категорий	1 319,8	540,3	142,6	78,8	558,1
В том числе:					
сельскохо- зяйственные организации	1 203,4	515,5	138,3	7,7	541,9
крестьянские (фермерские) хозяйства	27,2	10,0	4,3	7,3	5,6
хозяйства населения	89,2	14,9	—	63,8	10,5

СЕЛЬСКОЕ ХОЗЯЙСТВО

СТРУКТУРА ПОСЕВНЫХ ПЛОЩАДЕЙ СЕЛЬСКОХОЗЯЙСТВЕННЫХ КУЛЬТУР

(в хозяйствах всех категорий; в процентах к итогу)



■ Зерновые и зернобобовые культуры

■ Культуры технические

■ Картофель

■ Овощи

■ Культуры кормовые

СЕЛЬСКОЕ ХОЗЯЙСТВО

**ВАЛОВОЙ СБОР И УРОЖАЙНОСТЬ
СЕЛЬСКОХОЗЯЙСТВЕННЫХ КУЛЬТУР**

(в хозяйствах всех категорий)

	2015	2016	2017	2018
--	------	------	------	------

Валовой сбор, тысяч тонн

Зерновые и зерно- бобовые (в весе после доработки)	2 141,2	1 860,0	1 948,7	1 523,3
Картофель	1 611,6	1 560,1	1 620,9	1 395,1
Овощи	425,4	463,9	484,7	446,5
Льноволокно	6,6	6,8	7,0	6,4
Свекла сахарная	1 242,8	1 623,8	2 025,6	1 873,6
Плоды и ягоды	131,4	202,5	125,1	264,7

Урожайность, центнеров с одного гектара

Зерновые и зерно- бобовые (в весе после доработки)	38,4	33,1	34,9	28,4
Картофель	213	221	250	220
Овощи	251	280	296	265
Льноволокно	9,5	7,4	7,8	6,8
Свекла сахарная	316	423	522	486
Плоды и ягоды	58,4	91,9	57,3	121,7

СЕЛЬСКОЕ ХОЗЯЙСТВО

ПОГОЛОВЬЕ СКОТА И ПТИЦЫ

*(в хозяйствах всех категорий;
на 1 января; тысяч голов)*

	2016	2017	2018	2019
Крупный рогатый скот	935,3	938,0	957,1	964,7
в том числе коровы	340,5	340,9	340,0	340,3
Свиньи	791,9	663,2	664,5	713,9
Овцы и козы	30,1	32,3	32,3	31,5
Лошади	12,0	10,4	9,4	8,2
Птица	14 909,5	15 828,5	17 462,2	16 381,7

**ПРОИЗВОДСТВО ОСНОВНЫХ ВИДОВ
ПРОДУКЦИИ ЖИВОТНОВОДСТВА**

(в хозяйствах всех категорий)

	2015	2016	2017	2018
Тысяч тонн				
Реализация скота и птицы				
в живом весе	442,0	451,5	455,2	483,3
в убойном весе	298,5	319,2	334,8	336,9
Производство молока	1 649,5	1 728,7	1 793,0	1 803,9
Производство яиц, млн. шт.	1 210,0	1 151,8	1 187,0	1 162,5

СЕЛЬСКОЕ ХОЗЯЙСТВО

Продолжение

	2015	2016	2017	2018
Предыдущий год=100				
Реализация скота и птицы				
в живом весе	116,3	102,2	100,8	106,2
в убойном весе	117,2	106,9	104,9	100,6
Производство молока	105,7	104,8	103,7	100,6
Производство яиц	96,1	95,2	103,1	97,9

**ПРОИЗВОДСТВО ОСНОВНЫХ ВИДОВ ПРОДУКЦИИ
СЕЛЬСКОГО ХОЗЯЙСТВА НА ДУШУ НАСЕЛЕНИЯ¹⁾**

(килограммов)

	2015	2016	2017	2018
Зерно	1 516	1 310	1 368	1 067
Картофель	1 141	1 099	1 138	977
Овощи	301	327	340	313
Свекла сахарная	880	1 143	1 422	1 313
Плоды и ягоды	93	143	88	185
Скот и птица (в убойном весе)	211	225	235	236
Молоко	1 168	1 217	1 258	1 264
Яйца, штук	857	811	833	814

¹⁾ Без учета населения г.Минска.

ПРОМЫШЛЕННОСТЬ

ПРОМЫШЛЕННОСТЬ**ОСНОВНЫЕ ПОКАЗАТЕЛИ РАБОТЫ ПРОМЫШЛЕННОСТИ**

	2015	2016	2017	2018
Продукция промышленности, млн. руб. (2015 г. – млрд. руб.); в текущих ценах	136 704,6	15 430,8	17 629,2	21 084,9
в сопоставимых ценах				
2010=100	136,4	138,6	154,5	163,9
предыдущий год=100	100,5	101,6	111,5	106,1
Удельный вес отгруженной инновационной продукции в общем объеме отгруженной продукции, %	7,8	13,4	12,1	12,1

ПРОМЫШЛЕННОСТЬ

**ИНДЕКСЫ ПРОМЫШЛЕННОГО ПРОИЗВОДСТВА
ПО ВИДАМ ЭКОНОМИЧЕСКОЙ ДЕЯТЕЛЬНОСТИ**

(в процентах к предыдущему году; в сопоставимых ценах)

	2015	2016	2017	2018
Промышленность – всего	100,5	101,6	111,5	106,1
Горнодобывающая промышленность	108,0	96,2	120,8	108,0
Обрабатывающая промышленность	100,5	101,8	111,7	106,6
производство продуктов питания, напитков и табачных изделий	99,7	105,4	100,0	103,8
производство текстильных изделий, одежды, изделий из кожи и меха	85,6	110,1	104,4	104,4
производство изделий из дерева и бумаги; полиграфическая деятельность и тиражирование записанных носителей информации	83,9	95,0	111,8	113,8
производство кокса и продуктов нефтепереработки	73,0	200,7	109,4	98,7
производство химических продуктов	105,0	95,8	114,4	104,4
производство основных фармацевтических продуктов и фармацевтических препаратов	138,9	107,7	111,2	107,4

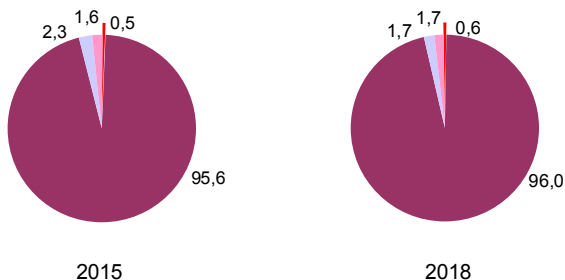
ПРОМЫШЛЕННОСТЬ

Продолжение

	2015	2016	2017	2018
производство резиновых и пластмассовых изделий, прочих неметаллических минеральных продуктов	79,6	102,2	100,3	94,8
металлургическое производство. Производство готовых металлических изделий, кроме машин и оборудования	81,5	107,2	107,4	109,8
производство вычислительной, электронной и оптической аппаратуры	93,4	99,3	115,8	101,9
производство электрооборудования	89,8	140,8	131,8	86,6
производство машин и оборудования, не включенных в другие группировки	83,8	126,4	156,6	123,3
производство транспортных средств и оборудования	201,4	101,0	54,4	109,1
производство прочих готовых изделий; ремонт, монтаж машин и оборудования	90,5	108,3	102,6	101,5
Снабжение электроэнергией, газом, паром, горячей водой и кондиционированным воздухом	96,9	101,2	104,4	97,9
Водоснабжение; сбор, обработка и удаление отходов, деятельность по ликвидации загрязнений	99,7	93,9	100,0	97,8

СТРУКТУРА ПРОМЫШЛЕННОГО ПРОИЗВОДСТВА

(в процентах к итогу)



- Горнодобывающая промышленность
- Обработывающая промышленность
- Снабжение электроэнергией, газом, паром, горячей водой и кондиционированным воздухом
- Водоснабжение; сбор, обработка и удаление отходов, деятельность по ликвидации загрязнений

ПРОМЫШЛЕННОСТЬ

СТРУКТУРА ОБРАБАТЫВАЮЩЕЙ ПРОМЫШЛЕННОСТИ

(в процентах к итогу)

	2015	2016	2017	2018
Обрабатывающая промышленность	100	100	100	100
производство продуктов питания, напитков и табачных изделий	28,7	31,2	28,3	28,7
производство текстильных изделий, одежды, изделий из кожи и меха	2,0	2,3	2,1	1,9
производство изделий из дерева и бумаги; полиграфическая деятельность и тиражирование записанных носителей информации	4,0	4,8	5,1	5,0
производство кокса и продуктов нефтепереработки	0,7	1,2	0,7	0,6
производство химических продуктов	30,0	19,7	22,1	21,3
производство основных фармацевтических продуктов и фармацевтических препаратов	3,0	3,1	3,1	2,9

ПРОМЫШЛЕННОСТЬ

Продолжение

	2015	2016	2017	2018
производство резиновых и пластмассовых изделий, прочих неметаллических минеральных продуктов	7,4	8,8	9,9	7,7
металлургическое производство. Производство готовых металлических изделий, кроме машин и оборудования	7,4	8,1	8,0	7,6
производство вычислительной, электронной и оптической аппаратуры	0,6	0,9	1,0	0,9
производство электрооборудования	0,7	0,8	1,2	1,0
производство машин и оборудования, не включенных в другие группировки	6,9	8,5	11,4	14,5
производство транспортных средств и оборудования	5,2	6,8	3,5	4,5
производство прочих готовых изделий; ремонт, монтаж машин и оборудования	3,4	3,8	3,6	3,4

ИНВЕСТИЦИИ В ОСНОВНОЙ КАПИТАЛ

ИНВЕСТИЦИИ В ОСНОВНОЙ КАПИТАЛ

ДИНАМИКА ИНВЕСТИЦИЙ В ОСНОВНОЙ КАПИТАЛ

	2015	2016	2017	2018
--	------	------	------	------

Миллионов рублей; в текущих ценах

Инвестиции в основной

капитал	43 750,4 ¹⁾	4 525,4	4 823,7	5 374,4
---------	------------------------	---------	---------	---------

в том числе:

сфера производства	22 691,6	2 299,3	2 712,8	2 792,3
--------------------	----------	---------	---------	---------

сфера услуг	21 058,8	2 226,1	2 110,9	2 582,1
-------------	----------	---------	---------	---------

В процентах; в сопоставимых ценах

Инвестиции в основной

капитал

2010=100	100,8	95,4	94,1	91,7
----------	-------	------	------	------

предыдущий год=100	92,5	94,8	98,4	97,5
--------------------	------	------	------	------

в том числе:

сфера производства

2010=100	84,8	78,2	85,4	79,9
----------	------	------	------	------

предыдущий год=100	91,4	92,2	109,3	93,5
--------------------	------	------	-------	------

сфера услуг

2010=100	126,2	121,9	108,0	109,7
----------	-------	-------	-------	-------

предыдущий год=100	93,6	96,6	88,6	101,6
--------------------	------	------	------	-------

¹⁾ Миллиардов рублей.

ИНВЕСТИЦИИ В ОСНОВНОЙ КАПИТАЛ

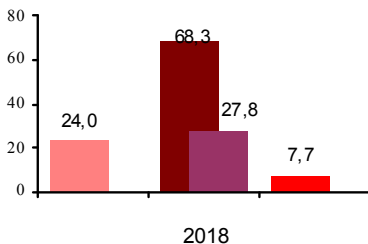
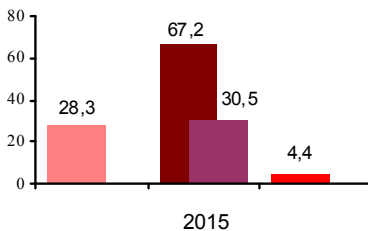
ТЕХНОЛОГИЧЕСКАЯ СТРУКТУРА ИНВЕСТИЦИЙ В ОСНОВНОЙ КАПИТАЛ

	2015	2016	2017	2018
Миллионов рублей; в текущих ценах				
Инвестиции в основной капитал	43 750,4 ¹⁾	4 525,4	4 823,7	5 374,4
в том числе:				
строительно-монтажные работы (включая работы по монтажу оборудования)	25 495,6	2 542,5	2 402,8	2 813,2
затраты на приобретение машин, оборудования, транспортных средств	13 837,9	1 491,3	1 867,1	1 948,4
прочие работы и затраты	4 416,8	491,6	553,8	612,8
В процентах к итогу				
Инвестиции в основной капитал	100	100	100	100
в том числе:				
строительно-монтажные работы (включая работы по монтажу оборудования)	58,3	56,2	49,8	52,3
затраты на приобретение машин, оборудования, транспортных средств	31,6	33,0	38,7	36,3
прочие работы и затраты	10,1	10,8	11,5	11,4

¹⁾ Миллиардов рублей.

**СТРУКТУРА ИНВЕСТИЦИЙ В ОСНОВНОЙ КАПИТАЛ
ПО ФОРМАМ СОБСТВЕННОСТИ**

(в процентах к итогу)



- Государственная собственность
- Частная собственность
- Частная с долей государственной
- Иностранная собственность

ИНВЕСТИЦИИ В ОСНОВНОЙ КАПИТАЛ

**СТРУКТУРА ИНВЕСТИЦИЙ В ОСНОВНОЙ КАПИТАЛ
ПО ИСТОЧНИКАМ ФИНАНСИРОВАНИЯ**

(в процентах к итогу)

	2015	2016	2017	2018
Инвестиции в основной капитал	100	100	100	100
в том числе за счет:				
средств консолидированного бюджета	11,8	18,4	17,3	12,0
собственных средств организаций	44,7	42,4	44,6	45,7
заемных средств других организаций	1,5	1,1	1,0	0,7
иностранных инвестиций (без кредитов (займов) иностранных банков)	2,4	5,9	7,1	6,2
кредитов (займов) банков	20,2	16,2	11,4	9,5
из них:				
кредитов (займов) иностранных банков	0,3	4,8	3,1	1,2
кредитов по иностранным кредитным линиям	3,4	1,5	1,1	2,4
собственных средств населения	15,7	13,2	14,3	20,0
прочих источников	3,7	2,8	4,3	5,9

ИНВЕСТИЦИИ В ОСНОВНОЙ КАПИТАЛ

СТРУКТУРА ИНВЕСТИЦИЙ В ОСНОВНОЙ КАПИТАЛ ПО ВИДАМ ЭКОНОМИЧЕСКОЙ ДЕЯТЕЛЬНОСТИ

(в процентах к итогу)

	2015	2016	2017	2018
Инвестиции в основной капитал	100	100	100	100
из них:				
сельское, лесное и рыбное хозяйство	16,1	13,2	16,2	14,7
промышленность	33,9	36,5	39,0	35,7
строительство	1,9	1,1	1,0	1,5
оптовая и розничная торговля; ремонт автомобилей и мотоциклов	3,6	3,0	2,6	3,5
транспортная деятельность, складирование, почтовая и курьерская деятельность	8,1	10,9	7,8	6,3
услуги по временному проживанию и питанию	0,5	1,0	0,6	0,6
информация и связь	1,7	2,1	1,6	1,6
финансовая и страховая деятельность	0,2	0,3	0,2	0,1
операции с недвижимым имуществом	26,1	20,6	22,9	29,9
профессиональная, научная и техническая деятельность	3,1	6,3	0,5	0,7
деятельность в сфере административных и вспомогательных услуг	0,2	0,2	0,4	0,3
образование	0,9	1,0	0,9	0,9
здравоохранение и социальные услуги	2,4	3,0	5,1	3,0
творчество, спорт, развлечения и отдых	0,5	0,6	0,7	0,6
предоставление прочих видов услуг	0,3	0,1	0,1	0,1

ИНВЕСТИЦИИ В ОСНОВНОЙ КАПИТАЛ

ИНДЕКСЫ ИНВЕСТИЦИЙ В ОСНОВНОЙ КАПИТАЛ ПО ВИДАМ ЭКОНОМИЧЕСКОЙ ДЕЯТЕЛЬНОСТИ

(в процентах к предыдущему году; в сопоставимых ценах)

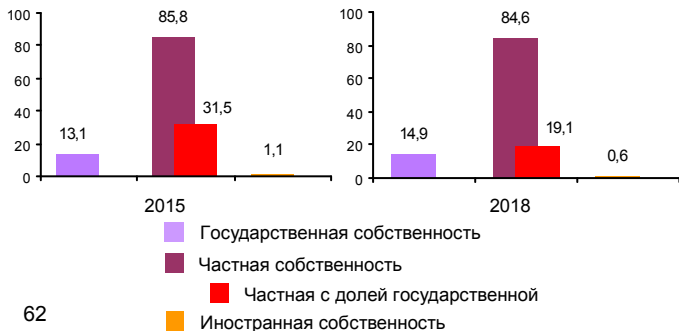
	2015	2016	2017	2018
Инвестиции в основной капитал	92,5	94,8	98,4	97,5
из них:				
сельское, лесное и рыбное хозяйство	94,4	77,1	119,8	91,1
промышленность	97,2	101,9	104,9	91,9
строительство	38,9	54,2	94,9	160,6
оптовая и розничная торговля; ремонт автомобилей и мотоциклов	51,8	76,6	89,0	136,0
транспортная деятельность, складирование, почтовая и курьерская деятельность	155,2	130,4	71,0	85,9
услуги по временному проживанию и питанию	69,3	182,6	65,3	85,6
информация и связь	45,4	113,8	78,0	98,4
финансовая и страховая деятельность	90,0	100,4	59,7	77,4
операции с недвижимым имуществом	94,5	77,3	104,6	112,9
профессиональная, научная и техническая деятельность	в 3,7р.	178,9	8,3	137,4
деятельность в сфере административных и вспомогательных услуг	93,0	81,4	175,1	84,6
образование	105,6	110,3	87,8	101,9
здравоохранение и социальные услуги	125,0	119,9	168,7	58,7
творчество, спорт, развлечения и отдых	25,9	97,0	119,4	86,4
предоставление прочих видов услуг	117,4	43,2	58,6	132,0

СТРОИТЕЛЬСТВО

СТРОИТЕЛЬСТВО ОСНОВНЫЕ ПОКАЗАТЕЛИ ДЕЯТЕЛЬНОСТИ ОРГАНИЗАЦИЙ СТРОИТЕЛЬСТВА

	2015	2016	2017	2018
Объем подрядных работ, выполненных по виду деятельности «Строительство» млн. руб. (2015 г. – млрд. руб.); в текущих ценах	14 731,0	1 398,8	1 506,5	1 722,5
в сопоставимых ценах 2010=100	97,1	85,8	84,6	84,5
предыдущий год=100	96,8	88,4	98,7	99,9

ОБЪЕМ ПОДРЯДНЫХ РАБОТ, ВЫПОЛНЕННЫХ ПО ВИДУ ДЕЯТЕЛЬНОСТИ «СТРОИТЕЛЬСТВО», ПО ФОРМАМ СОБСТВЕННОСТИ (в процентах к итогу)



СТРОИТЕЛЬСТВО

ЖИЛИЩНОЕ СТРОИТЕЛЬСТВО

	2015	2016	2017	2018
Ввод в эксплуатацию жилых домов, тыс. кв. м общей площади	1 445,1	1 185,7	1 066,3	1 114,1
2010=100	111,1	91,2	82,0	85,6
предыдущий год=100	114,9	82,1	89,9	104,5
на 1000 человек населения, кв. м общей площади	1 023	835	748	780
Число построенных квартир, тыс.	12,5	11,0	9,5	10,3
на 1000 человек населения, квартир	8,8	7,7	6,6	7,2
Средний размер построенных квартир, кв. м общей площади	115,9	108,2	112,6	108,6
Ввод в эксплуатацию жилых домов в сельских населенных пунктах, тыс. кв. м общей площади	985,4	774,7	744,8	764,6
на 1000 человек населения, кв. м общей площади	1 612	1 257	1 202	1 229
Обеспеченность населения жильем в расчете на одного жителя, кв. м	29,1	29,7	30,2	30,9

СТРОИТЕЛЬСТВО

ВВОД В ЭКСПЛУАТАЦИЮ ОБЪЕКТОВ СОЦИАЛЬНО-КУЛЬТУРНОГО НАЗНАЧЕНИЯ

	2015	2016	2017	2018
Учреждения общего среднего образования, ученических мест	—	510	216	720
Учреждения дошкольного образования, мест	333	1 170	610	380
Больничные организации, коек	—	—	100	—
Амбулаторно-поликлинические организации, посещений в смену	—	—	150	400
Учреждения культуры клубного типа, мест	—	—	—	—

В 2018 году в Минской области введены в эксплуатацию 2 детских сада: в г. Фаниполь на 230 мест, в д. Копище Минского района на 150 мест. В д. Лесковка Минского района введен корпус общеобразовательной школы на 720 ученических мест; в г. Солигорске введена поликлиника на 400 посещений в смену.

ТРАНСПОРТ

ТРАНСПОРТ

ОСНОВНЫЕ ПОКАЗАТЕЛИ РАБОТЫ ТРАНСПОРТА

	2015	2016	2017	2018
Перевезено грузов, млн. т	47,8	42,9	45,4	43,6
2010=100	124,8	112,0	118,6	114,0
предыдущий год=100	90,7	95,9	105,4	96,1
Грузооборот, млн. т.км	4 089,0	4 376,2	5 348,5	5 509,7
2010=100	172,1	184,2	225,2	231,9
предыдущий год=100	85,8	96,7	110,6	103,0
Перевезено пассажиров, млн. человек	129,5	126,0	129,0	126,4
2010=100	93,4	90,8	88,6	86,8
предыдущий год=100	94,0	95,6	96,7	98,0
Пассажиروоборот, млн. пасс.км	1 457,0	1 601,4	1 725,1	1 757,5
2010=100	111,2	122,3	123,5	126,3
предыдущий год=100	95,0	96,4	100,9	101,9

ТРАНСПОРТ

ПРОТЯЖЕННОСТЬ АВТОМОБИЛЬНЫХ ДОРОГ

	2015	2016	2017	2018
Автомобильные дороги общего пользования, км	21 998	22 092	22 238	22 255
в том числе с твердым покрытием	19 489	19 585	19 700	19 718

НАЛИЧИЕ АВТОМОБИЛЬНЫХ ТРАНСПОРТНЫХ СРЕДСТВ¹⁾

(на конец года; штук)

	2015	2016	2017	2018
Автомобильные транспортные средства, принадлежащие организациям				
Грузовые	47 526	45 730	42 186	44 553
Легковые	19 427	16 784	20 214	21 984
Автобусы	5 776	5 565	5 586	5 512
Автомобильные транспортные средства в личной собственности граждан				
Грузовые	22 960	23 383	21 703	24 837
Легковые, тыс. шт.	459,0	467,0	473,8	488,9
Автобусы	1 364	1 385	1 400	1 443
Обеспеченность населения легковыми автомобилями, на 1000 человек населения	324	328	332	342

¹⁾ По данным Министерства внутренних дел Республики Беларусь.

ВНУТРЕННЯЯ ТОРГОВЛЯ И ОБЩЕСТВЕННОЕ ПИТАНИЕ

РОЗНИЧНЫЙ ТОВАРООБОРОТ И ТОВАРООБОРОТ
ОБЩЕСТВЕННОГО ПИТАНИЯ

	2015	2016	2017	2018
Розничный товарооборот, млн. руб. (2015 г. – млрд. руб.); в текущих ценах	50 564,1	5 537,5	6 036,2	6 638,9
в том числе:				
пищевые продукты, напитки и табачные изделия	26 425,5	2 980,4	3 222,9	3 417,1
непродовольственные товары	24 138,6	2 557,1	2 813,3	3 221,8
Розничный товарооборот, в %, сопоставимых ценах				
2010=100	160,3	155,7	161,9	172,4
предыдущий год=100	99,1	97,1	104,0	106,5
пищевые продукты, напитки и табачные изделия				
2010=100	131,0	128,6	131,0	135,6
предыдущий год=100	98,7	98,2	101,9	103,5

ВНУТРЕННЯЯ ТОРГОВЛЯ И ОБЩЕСТВЕННОЕ ПИТАНИЕ

Продолжение

	2015	2016	2017	2018
непродовольственные товары				
2010=100	199,4	191,2	203,4	223,5
предыдущий год=100	99,6	95,9	106,4	109,9
Розничный товарооборот на душу населения, тыс. руб. (2015 г. – млн. руб.); в текущих ценах	35,8	3,9	4,2	4,7
в сопоставимых ценах				
2010=100	160,8	155,3	161,0	171,1
предыдущий год=100	98,6	96,6	103,7	106,3
Товарооборот общественного питания, млн. руб. (2015 г. – млрд. руб.); в текущих ценах	1 888,0	218,9	241,3	255,0
в сопоставимых ценах				
2010=100	120,3	127,2	130,8	134,3
предыдущий год=100	94,4	105,7	102,8	102,7

ТУРИЗМ

ТУРИЗМ

ПОКАЗАТЕЛИ РАЗВИТИЯ ТУРИЗМА¹⁾

	2015	2016	2017	2018
Число организаций, занимающихся туристической деятельностью, единиц	112	123	126	130
Численность иностранных туристов и экскурсантов, посетивших Республику Беларусь, тыс. человек	13 449	13 582	10 205	7 914
Численность туристов и экскурсантов, выехавших из Республики Беларусь, тыс. человек	28 294	24 156	32 264	36 238
Численность туристов и экскурсантов, отправленных по маршрутам тура в пределах Республики Беларусь, тыс. человек	122 920	118 382	114 661	95 291

¹⁾ Приведены данные о численности туристов, обслуженных организациями, осуществлявшими туристическую деятельность на территории области.

ТУРИЗМ

ГОСТИНИЦЫ И АНАЛОГИЧНЫЕ СРЕДСТВА РАЗМЕЩЕНИЯ

(на конец года)

	2015	2016	2017	2018
Число гостиниц и аналогичных средств размещения, единиц	117	116	132	126
Единовременная вместимость, мест	5 382	5 370	5 572	5 280
Численность размещенных лиц, тыс. человек	203,4	204,7	195,3	203,2
Коэффициент загрузки гостиниц и аналогичных средств размещения, %	33	29	26	26

САНАТОРНО-КУРОРТНЫЕ, ОЗДОРОВИТЕЛЬНЫЕ ОРГАНИЗАЦИИ И ДРУГИЕ СПЕЦИАЛИЗИРОВАННЫЕ СРЕДСТВА РАЗМЕЩЕНИЯ

(на конец года)

	2015	2016	2017	2018
Число санаторно-курортных, оздоровительных организаций и других специализированных средств размещения, единиц	148	151	155	156
Число коек (мест), тыс.	19,8	19,8	20,5	21,3
Численность размещенных лиц, тыс. человек	312,0	313,1	321,2	346,7

ПЛАТНЫЕ УСЛУГИ НАСЕЛЕНИЮ

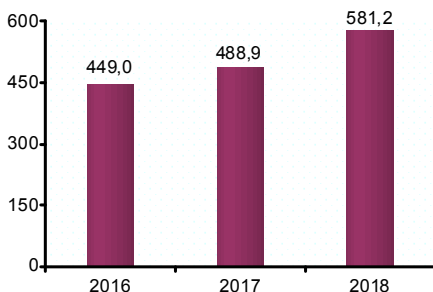
ПЛАТНЫЕ УСЛУГИ НАСЕЛЕНИЮ

ПЛАТНЫЕ УСЛУГИ НАСЕЛЕНИЮ

	2015	2016	2017	2018
Платные услуги населению, млн. руб. (2015 г. – млрд. руб.); в текущих ценах	5 457,2	637,6	696,6	829,7
в сопоставимых ценах				
2010=100	118,9	115,8	122,7	130,3
предыдущий год=100	97,0	97,4	106,0	106,2

ПЛАТНЫЕ УСЛУГИ НА ДУШУ НАСЕЛЕНИЯ

(рублей)



ПЛАТНЫЕ УСЛУГИ НАСЕЛЕНИЮ

ИНДЕКСЫ ПЛАТНЫХ УСЛУГ НАСЕЛЕНИЮ ПО ВИДАМ

*(в процентах к предыдущему году;
в сопоставимых ценах)*

	2016	2017	2018
Платные услуги населению	97,4	106,0	106,2
в том числе:			
бытовые	99,0	106,5	108,8
транспортные	94,9	103,5	105,5
почтовые и курьерские	—	178,3	—
по временному проживанию	108,0	115,3	99,7
телекоммуникационные	96,9	93,2	97,7
ветеринарные	82,8	107,8	103,1
туристических агентств, туроператоров, услуги по бронированию и сопутствующие услуги	80,1	130,8	114,9
в области образования	95,4	101,6	102,9
в области искусства, развлечений и отдыха	94,4	114,4	105,0
библиотек, архивов, музеев и прочих учреждений культуры	91,7	89,7	96,7
в области физической культуры и спорта, организации развлечений и отдыха	96,2	99,0	112,4
медицинские	100,3	99,2	106,9
санаториев и прочих оздоровительных учреждений	103,6	89,1	104,1
прочие	96,1	109,0	106,7

ПЛАТНЫЕ УСЛУГИ НАСЕЛЕНИЮ

СТРУКТУРА ПЛАТНЫХ УСЛУГ НАСЕЛЕНИЮ ПО ВИДАМ

(в процентах к итогу)

	2015	2016	2017	2018
Платные услуги населению	100	100	100	100
в том числе:				
бытовые	21,3	21,4	20,8	22,7
транспортные	13,9	13,7	13,6	12,9
почтовые и курьерские	—	—	—	—
по временному проживанию	7,0	7,6	8,3	7,8
телекоммуникационные	1,8	1,9	1,8	1,5
ветеринарные	0,2	0,2	0,2	0,2
туристических агентств, туроператоров, услуги по бронированию и сопутствующие услуги	3,9	3,1	3,4	3,3
в области образования	7,3	6,6	6,4	6,4
в области искусства, развлечений и отдыха	0,5	0,5	0,5	0,5
библиотек, архивов, музеев и прочих учреждений культуры	0,9	0,9	0,9	0,9
в области физической культуры и спорта, организации развлечений и отдыха	2,1	2,1	2,0	2,0
медицинские	9,2	9,5	9,1	9,2
санаториев и прочих оздоровительных учреждений	3,9	3,9	3,6	3,6
прочие	28,0	28,6	29,4	29,0

ФИНАНСЫ

ГОСУДАРСТВЕННЫЕ ФИНАНСЫ

БЮДЖЕТ МИНСКОЙ ОБЛАСТИ¹⁾

(миллионов рублей; в текущих ценах)

	2015 ²⁾	2016	2017	2018
Доходы	19 374,7	2 137,2	2 339,3	2 561,4
в том числе:				
налоговые доходы	14 284,2	1 673,0	1 879,2	2 149,3
неналоговые доходы	1 770,2	159,8	179,3	181,4
безвозмездные поступления	3 320,3	304,4	280,8	230,7
Расходы	19 177,3	2 069,9	2 277,0	2 565,0
из них на:				
общегосударственную деятельность	945,6	91,3	138,6	206,4
национальную экономику	3 312,3	319,9	346,3	341,4
социальную сферу	11 100,6	1 274,5	1 372,4	1 543,4
здравоохранение	3 801,2	438,7	486,8	545,4
физическую культуру, спорт, культуру и средства массовой информации	853,6	93,3	96,3	105,9
образование	5 509,8	638,0	673,2	757,3
социальную политику	946,0	104,5	116,1	134,8
Профицит, дефицит (-) бюджета	197,4	67,3	62,3	-3,6

¹⁾ По данным главного финансового управления Минского областного исполнительного комитета.

²⁾ Миллиардов рублей.

ВНЕШНЯЯ ТОРГОВЛЯ

ВНЕШНЯЯ ТОРГОВЛЯ

ВНЕШНЯЯ ТОРГОВЛЯ ТОВАРАМИ

(миллионов долларов США; в текущих ценах)

	2015	2016	2017	2018
Объем внешней торговли товарами	10 751,0	9 646,8	12 056,6	13 132,0
экспорт	6 059,4	5 297,3	6 401,7	7 342,8
импорт	4 691,6	4 349,5	5 654,9	5 789,2
сальдо	1 367,8	947,8	746,8	1 553,6
со странами СНГ	4 393,2	4 191,6	5 615,0	5 920,6
экспорт	2 740,0	2 730,0	3 417,9	3 670,0
импорт	1 653,2	1 461,6	2 197,1	2 250,6
сальдо	1 086,8	1 268,4	1 220,8	1 419,4
из них с государствами - членами ЕАЭС	3 748,7	3 729,7	5 057,8	5 305,4
экспорт	2 276,9	2 473,8	3 100,1	3 328,6
импорт	1 471,8	1 255,9	1 957,7	1 976,8
сальдо	805,1	1 217,9	1 142,4	1 351,8
из них:				
Российская Федерация	3 596,1	3 629,7	4 857,2	5 007,1
экспорт	2 141,4	2 380,6	2 911,9	3 043,0
импорт	1 454,7	1 249,1	1 945,3	1 964,1
сальдо	686,7	1 131,5	966,6	1 078,9

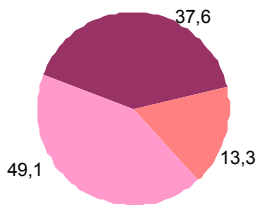
ВНЕШНЯЯ ТОРГОВЛЯ

Продолжение

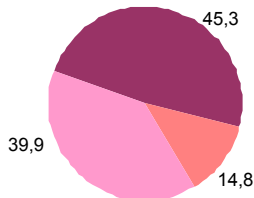
	2015	2016	2017	2018
со странами вне СНГ	6 357,8	5 455,2	6 441,6	7 211,4
экспорт	3 319,4	2 567,3	2 983,8	3 672,8
импорт	3 038,4	2 887,9	3 457,8	3 538,6
сальдо	281,0	-320,6	-474,0	134,2
из них со странами ЕС	2 105,7	1 908,0	2 357,8	2 800,1
экспорт	807,2	642,6	815,8	1 090,1
импорт	1 298,5	1 265,4	1 560,0	1 710,0
сальдо	-491,3	-622,8	-744,2	-619,9

РАСПРЕДЕЛЕНИЕ ЭКСПОРТА ТОВАРОВ ПО ГРУППАМ СТРАН

(в процентах)



2015



2018

■ ЕАЭС
■ ЕС
■ Другие страны

ВНЕШНЯЯ ТОРГОВЛЯ**ВНЕШНЯЯ ТОРГОВЛЯ ТОВАРАМИ
С ОТДЕЛЬНЫМИ СТРАНАМИ***(миллионов долларов США; в текущих ценах)*

	2015	2016	2017	2018
Экспорт товаров				
Всего	6 059,4	5 297,3	6 401,7	7 342,8
Российская Федерация	2 141,4	2 380,6	2 911,9	3 043,0
Бразилия	505,4	429,7	434,9	559,2
Литва	157,5	149,8	242,1	396,2
Китай	653,6	295,4	250,2	294,9
Украина	375,6	197,0	252,0	265,8
Индия	280,9	249,4	244,9	254,9
Индонезия	160,2	168,7	127,5	224,9
Казахстан	98,7	66,3	137,7	222,3
Польша	101,0	130,8	158,9	209,2
Соединенные Штаты Америки	54,5	66,5	139,1	174,5

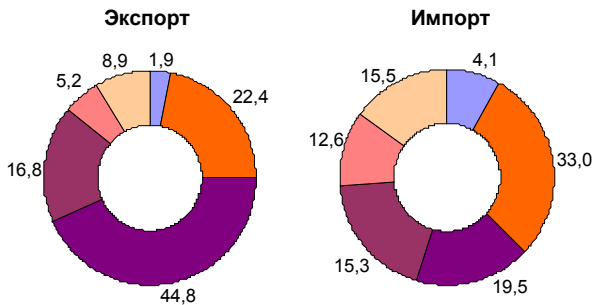
ВНЕШНЯЯ ТОРГОВЛЯ

Продолжение

	2015	2016	2017	2018
Импорт товаров				
Всего	4 691,6	4 349,5	5 654,9	5 789,2
Российская Федерация	1 454,7	1 249,1	1 945,3	1 964,1
Китай	468,6	537,5	817,8	948,2
Германия	296,8	276,1	391,7	414,7
Турция	197,7	276,2	336,1	267,0
Польша	250,7	284,1	277,8	255,2
Украина	140,1	167,4	208,3	242,3
Италия	143,8	144,7	193,1	179,5
Соединенное Королевство Великобритании и Северной Ирландии	71,7	72,9	133,7	178,4
Соединенные Штаты Америки	112,7	161,0	105,4	143,5
Литва	63,2	65,7	68,2	76,0

ТОВАРНАЯ СТРУКТУРА ЭКСПОРТА И ИМПОРТА В 2018 ГОДУ

(в процентах к итогу)



■ Минеральные продукты

■ Машины, оборудование и транспортные средства

■ Продукция химической промышленности,

■ Продовольственные товары и сельскохозяйственное сырье

■ Черные, цветные металлы и изделия из них

■ Прочие

ВНЕШНЯЯ ТОРГОВЛЯ

ВНЕШНЯЯ ТОРГОВЛЯ УСЛУГАМИ

(миллионов долларов США; в текущих ценах)

	2015	2016	2017	2018
Объем внешней торговли				
услугами	988,7	1 345,1	1 330,5	1 561,8
экспорт	437,2	456,8	649,6	797,8
импорт	551,5	888,3	680,9	764,0
сальдо	-114,3	-431,5	-31,3	33,8
со странами СНГ	155,6	149,6	267,6	340,4
экспорт	102,5	108,5	191,3	235,5
импорт	53,1	41,1	76,3	104,9
сальдо	49,4	67,4	115,0	130,6
из них с государствами -				
членами ЕАЭС	139,3	133,5	244,7	311,9
экспорт	94,3	100,4	178,8	218,4
импорт	45,0	33,1	65,9	93,5
сальдо	49,3	67,3	112,9	124,9
из них:				
Российская Федерация	131,1	124,6	217,1	296,3
экспорт	89,6	94,6	154,7	207,8
импорт	41,5	30,0	62,4	88,5
сальдо	48,1	64,6	92,3	119,3
со странами вне СНГ	833,1	1 195,5	1 062,9	1 221,4
экспорт	334,7	348,3	458,3	562,3
импорт	498,4	847,2	604,6	659,1
сальдо	-163,7	-498,9	-146,3	-96,8

ИНОСТРАННЫЕ ИНВЕСТИЦИИ

**ИНОСТРАННЫЕ ИНВЕСТИЦИИ
ОБЪЕМ ИНВЕСТИЦИЙ, ПОСТУПИВШИХ
ОТ ИНОСТРАННЫХ ИНВЕСТОРОВ, ПО ВИДАМ**

	2015	2016	2017	2018
Миллионов долларов США				
Всего	1 611,2	814,4	903,0	1 671,9
в том числе:				
прямые	479,4	538,4	618,7	1 036,6
портфельные	2,5	0,1	0,4	3,2
прочие	1 129,3	275,9	283,8	632,2
В процентах к итогу				
Всего	100	100	100	100
в том числе:				
прямые	29,7	66,1	68,5	62,0
портфельные	0,2	0,0	0,1	0,2
прочие	70,1	33,9	31,4	37,8

**ПОСТУПЛЕНИЕ ИНОСТРАННЫХ ИНВЕСТИЦИЙ
ПО ВИДАМ ЭКОНОМИЧЕСКОЙ ДЕЯТЕЛЬНОСТИ**
(миллионов долларов США)

	2015	2016	2017	2018
Всего	1 611,2	814,4	903,0	1 671,9
в том числе:				
сельское, лесное и рыбное хозяйство	23,8	11,9	5,8	7,4
промышленность	1 211,9	533,4	641,2	1 325,4

ИНОСТРАННЫЕ ИНВЕСТИЦИИ

Продолжение				
	2015	2016	2017	2018
строительство	28,9	37,5	7,0	7,1
оптовая и розничная торговля; ремонт автомобилей и мотоциклов	178,8	110,5	127,7	159,7
транспортная деятельность, складирование, почтовая и курьерская деятельность	27,9	72,8	57,1	57,0
услуги по временному проживанию и питанию	0,7	0,3	0,5	0,7
информация и связь	4,6	3,6	9,3	6,0
финансовая и страховая деятельность	0,1	0,0	0,03	—
операции с недвижимым имуществом	44,8	23,1	26,1	58,5
профессиональная, научная и техническая деятельность	84,5	13,7	22,9	46,4
деятельность в сфере административных и вспомогательных услуг	3,1	5,2	4,9	3,3
образование	0,4	—	0,0	—
здравоохранение и социальные услуги	0,2	0,2	0,3	0,1
творчество, спорт, развлечения и отдых	1,5	2,2	0,05	0,2
предоставление прочих видов услуг	0,02	0,0	0,02	0,0

ИНОСТРАННЫЕ ИНВЕСТИЦИИ

**ПОСТУПЛЕНИЕ ИНОСТРАННЫХ ИНВЕСТИЦИЙ
ПО ОСНОВНЫМ СТРАНАМ-ИНВЕСТОРАМ**

(миллионов долларов США)

	2015	2016	2017	2018
Иностранные инвестиции	1 611,2	814,4	903,0	1 671,9
в том числе:				
из стран СНГ	975,5	320,2	419,7	819,1
из них:				
Российская Федерация	969,4	317,5	410,7	798,4
Казахстан	1,5	0,2	3,1	8,7
Украина	3,1	1,8	3,5	11,1
Армения	0,3	0,5	2,0	0,3
из стран вне СНГ	635,7	479,2	483,3	852,8
из них:				
Китай	227,0	139,5	98,3	152,6
Кипр	123,3	106,9	120,1	134,2
Литва	31,5	38,9	25,8	24,1
Германия	11,5	38,8	22,5	232,6
Швейцария	36,7	23,2	28,9	63,9
Латвия	18,7	19,9	12,4	11,1
Соединенное Королевство Великобритании и Северной Ирландии	46,1	17,5	42,6	41,0
Болгария	14,4	13,9	17,1	34,5
Польша	8,8	9,4	11,0	27,6
Нидерланды	21,0	8,1	36,8	11,5
Объединенные Арабские Эмираты	10,4	7,7	6,7	16,5
Эстония	17,0	7,2	5,3	11,2
Швеция	5,4	4,8	11,8	11,4
от международных организаций	—	15,0	—	—

**ТЕЛЕКОММУНИКАЦИОННАЯ ДЕЯТЕЛЬНОСТЬ,
ПОЧТОВАЯ И КУРЬЕРСКАЯ ДЕЯТЕЛЬНОСТЬ**

**ТЕЛЕКОММУНИКАЦИОННАЯ ДЕЯТЕЛЬНОСТЬ,
ПОЧТОВАЯ И КУРЬЕРСКАЯ ДЕЯТЕЛЬНОСТЬ**
ДОХОДЫ ОТ УСЛУГ В ОБЛАСТИ ТЕЛЕКОММУНИКАЦИЙ
(миллионов рублей; в текущих ценах)

	2015 ¹⁾	2016	2017	2018
Услуги в области телекоммуникаций	1377,1	166,7	186,4	212,3
из них:				
передачи данных	449,5	57,4	71,4	90,1
доступ в сеть Интернет	345,9	42,3	50,6	58,2
телематические услуги	118,3	15,0	18,4	22,5
междугородной и международной телефонной связи	106,0	11,1	10,4	9,4
местных телефонных соединений на городских и сельских телефонных сетях	231,6	28,9	28,4	27,9
сотовой подвижной электросвязи	290,8	36,9	42,4	42,7
по трансляции телевизионных программ	104,4	12,3	9,4	9,2

ДОХОДЫ ОТ УСЛУГ ПОЧТОВОЙ И КУРЬЕРСКОЙ ДЕЯТЕЛЬНОСТИ
(миллионов рублей; в текущих ценах)

	2015 ¹⁾	2016	2017	2018
Услуги почтовой и курьерской деятельности	259,0	27,6	28,9	32,2
из них:				
почтовой деятельности	255,1	26,9	28,2	31,4
курьерской деятельности	3,4	0,3	0,3	0,4

¹⁾ Миллиардов рублей.

ДЛЯ ЗАМЕТОК

ДЛЯ ЗАМЕТОК

ДЛЯ ЗАМЕТОК

Минская область в цифрах

Статистический справочник

Ответственный за выпуск:
С.Ч. Жибрик

Подписано в печать: 29.03.2019 г.
Формат 60х84 1/32. Бумага офсетная.
Гарнитура Arial. Тираж 20 экз.

Национальный статистический комитет
Республики Беларусь
Пр. Партизанский, 12, 220070, Минск, Республика Беларусь
Тел. (375-17) 367-12-79
E-mail: belstat@belstat.gov.by
<http://www.belstat.gov.by>

Главное статистическое управление
Минской области
ул. Захарова, 31, 220034, Минск, Республика Беларусь
Тел. (375-17) 294-36-53
E-mail: minsk@belstat.gov.by
<http://www.minsk.belstat.gov.by>